

Universidade Federal de Santa Catarina
PósArq
ARQ 1101 - Idéia, Método e Linguagem
Prof. Sônia Afonso

Análise Arquitetônica da Galeria Nacional de Arte, Asa Leste

Referência Pause & Clark (1987)*



Miguel Correia de Moraes

* PAUSE, Michael; CLARK, Roger H.. *Arquitectura: temas de composición*. Mexico: Gustavo Gili, 1987.

O Autor e A Obra

leoh Ming Pei, nasceu na China em 1917, e se mudou para os Estados Unidos aos 18 anos para estudar arquitetura no instituto de tecnologia de Massachusetts e depois na Universidade de Harvard. Em 1955 ele abriu se próprio escritório em Nova York.

Em 9 de Julho de 1968, a Galeria Nacional encomendou a Pei o projeto de um espaço adicional para coleções permanentes e exposições temporárias, além de um novo centro de pesquisas em história da arte. A edificação teria que ocupar a área a Leste da primeira edificação, preestabelecida em 1937 pelo Congresso Norte Americano.

A edificação foi inaugurada em junho de 1978, mas para isso o arquiteto enfrentou vários desafios. O novo edifício tinha que caber num terreno trapezoidal; ter escala monumental; e harmonizar com o prédio neoclássico de John Russell Pope, concluído em 1941.



leoh Ming Pei, arquiteto, Nova York, U.S.A., 1997
<http://home.iprolink.ch/piotjaja/Portraits/Portrait12.htm>

Texto Extraído de:

<http://architecture.about.com/gi/dynamic/offsite.htm?site=http://www.nga.gov/exhibitions/20th%5Fintro.htm>



Elevação Norte da Galeria Nacional de Arte

The Great Buildings Collection, 1999

Ficha Técnica

Asa Leste, Galeria Nacional de Arte

Localização Washington, D.C.

Data 1974 a 1978

Tipologia Museu de Arte

Sistemas Construtivos Concreto Protendido revestido em pedra

Clima temperado

Contexto urbano Parque

Estilo Modernista

Características Grande espaço de circulação; planta em grade triangular; átrio. (I. M. Pei e Arquitetos Associados).

http://www.greatbuildings.com/buildings/East_Wing_National_Gallery.html



Fotografia de Satélite do The National Mall, em destaque a Asa Leste da Galeria Nacional de Arte

Google Earth - "THE NATIONAL MALL" lat=38.8896598433, lon=-77.0217240379

Contexto Mundial



Igraje de Bagsvaerd, Jorn Utzon, Dinamarca, 1974 a 1976.
http://www.greatbuildings.com/buildings/Church_at_Bagsvaerd.html



Museu Hirshhorn, Gordon Bunshaft/ SOM, Washington, D.C., 1974.
http://www.greatbuildings.com/buildings/Hirshhorn_Museum.html

www.GreatBuildings.com

Entorno

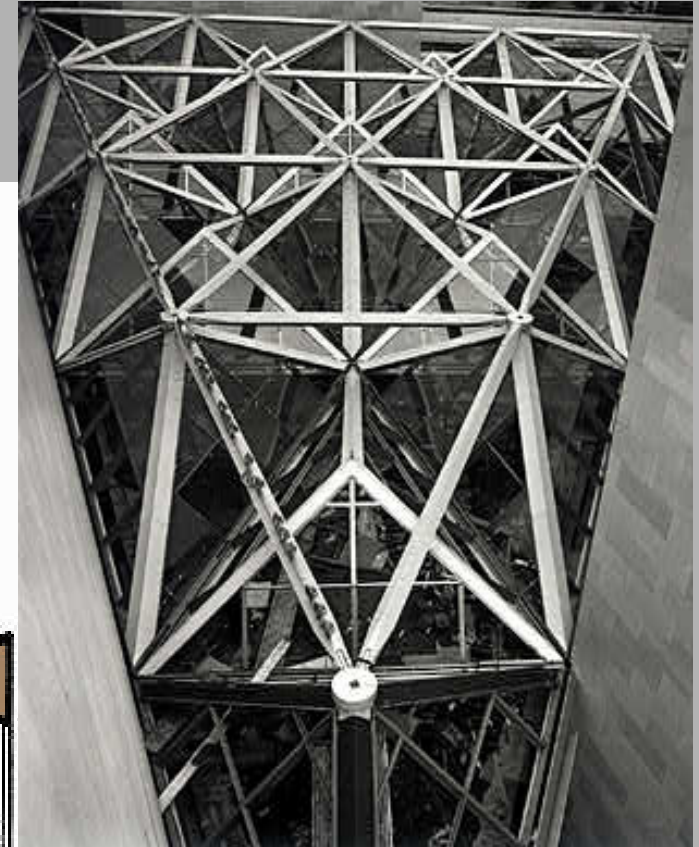
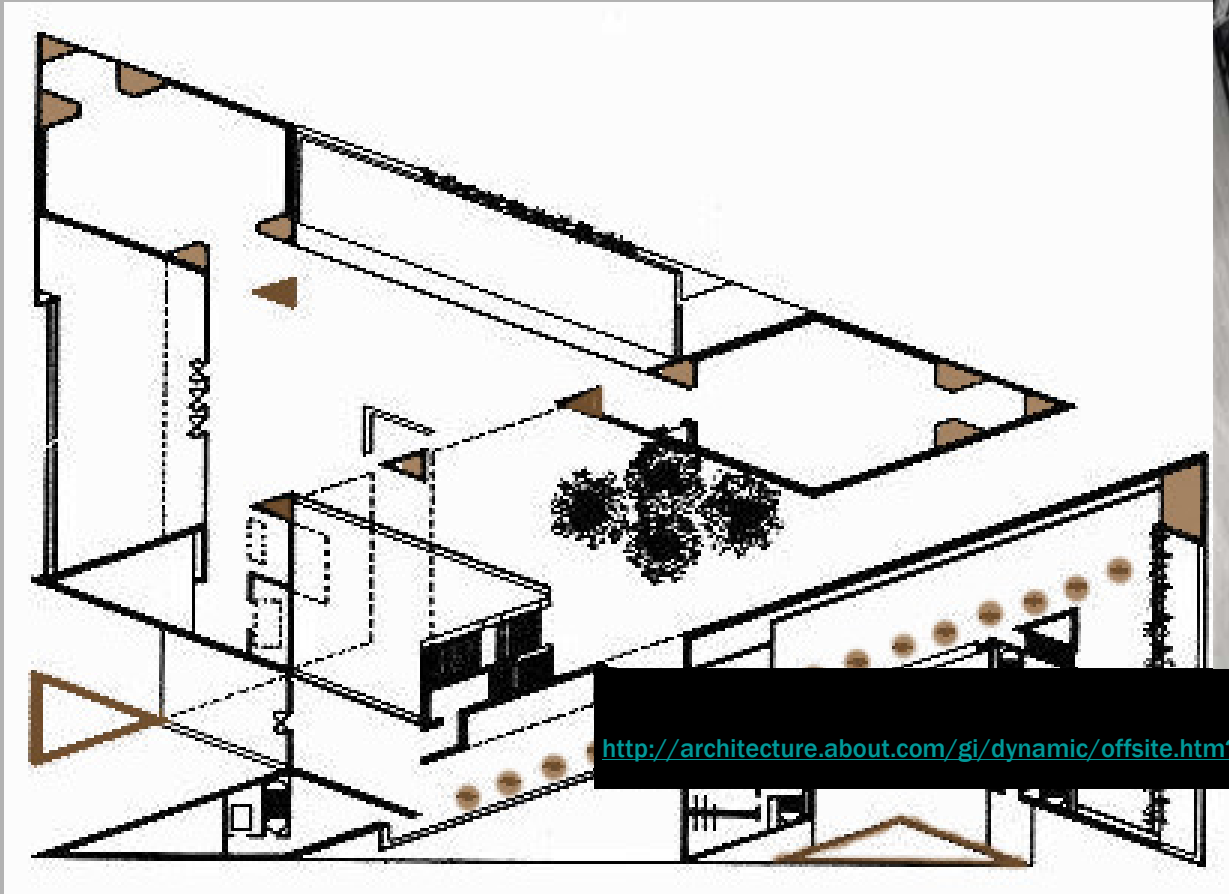
	Monumento à Washignton		Museu Nacional de História Americana		Museu Nacional de História Natural
	Galeria Nacional de Arte, Asa Oeste		Galeria Nacional de Arte, Asa Leste		Casa Branca
	Museu Nacional do Ar e Espaço		Museu Hirshhorn		Museu Nacional de Arte Africana
	Galeria de Arte Livre				



Fotografia de Satélite do The National Mall, washington, DC, em destaque os prédios que compõem o entorno

Google Earth - "THE NATIONAL MALL" lat=38.8896598433, lon=-77.0217240379

Estrutura



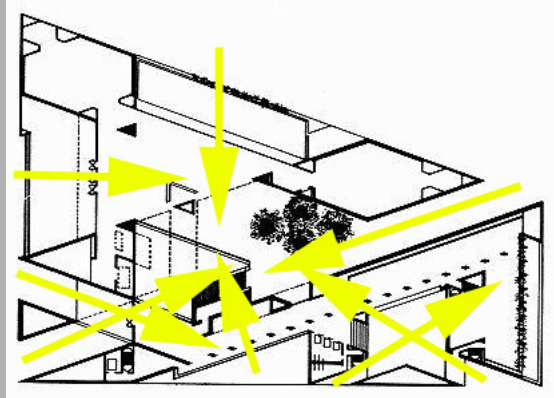
Detalhe da Coberta, Treliça espacial

<http://architecture.about.com/gi/dynamic/offsite.htm?site=http://www.nga.gov/exhibitions/20th%5Fintro.htm>

Planta do Pav. Térreo, em destaque a estrutura, M. Pei, at Washington, D.C., 1974 to 1978.

http://www.greatbuildings.com/buildings/East_Wing_National_Gallery.html

Iluminação Natural



Fotografia Interna - Mezanino

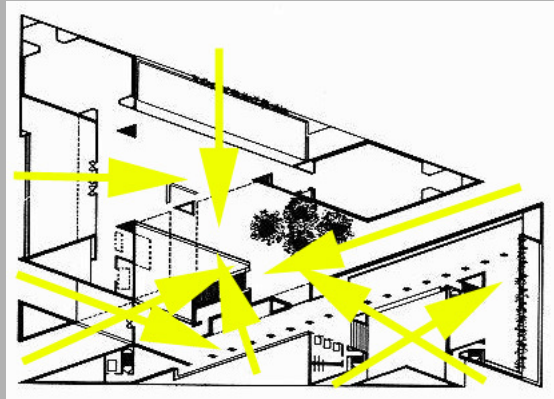
http://www.kestan.com/travel/dc/natgal_e/



Fotografia Interna - Pav Térreo

http://www.kestan.com/travel/dc/natgal_e/

Iluminação Natural

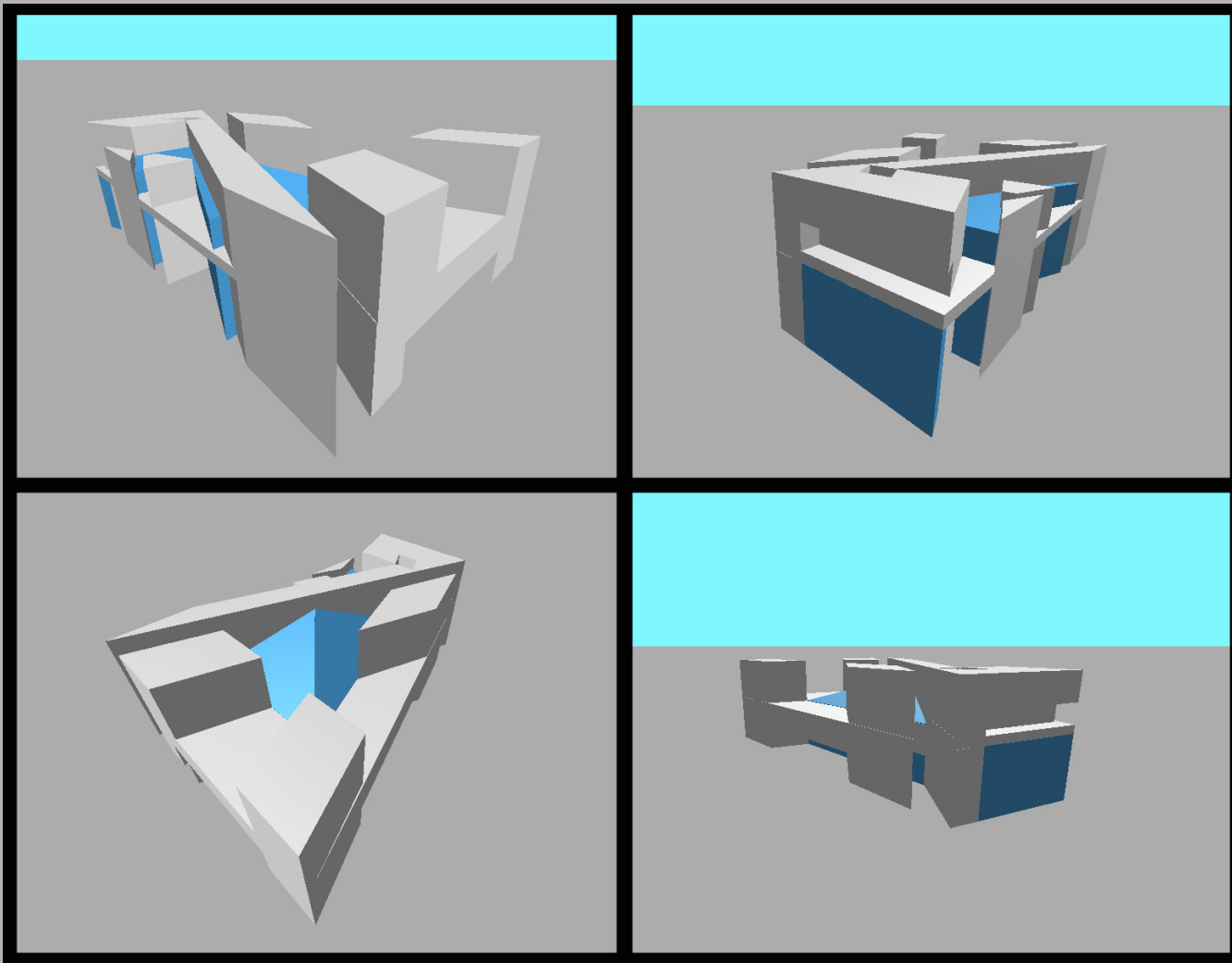


Fotografia Interna – Pav Superior
http://www.kestan.com/travel/dc/natgal_e/



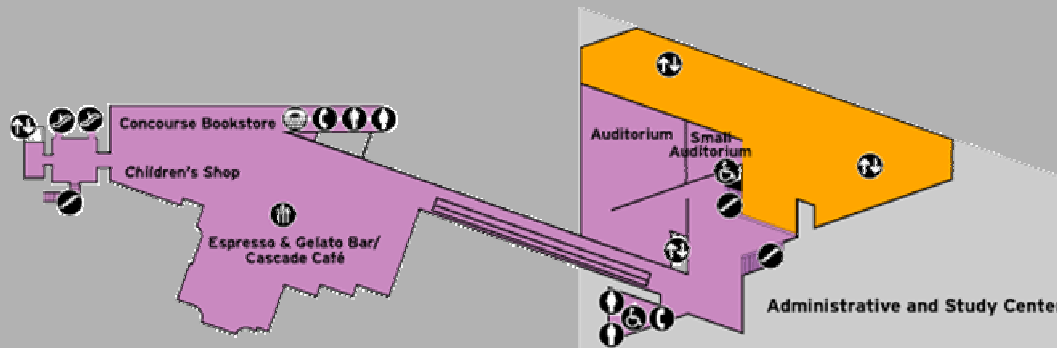
Fotografia Interna – Auditório Pav Térreo
http://www.kestan.com/travel/dc/natgal_e/

Massa



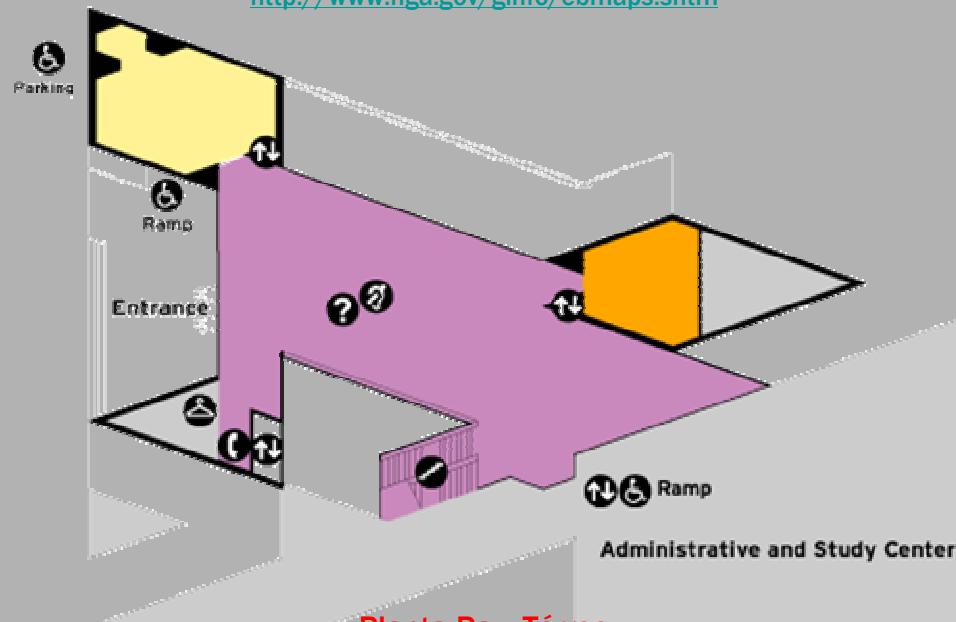
3D da Edificação – Vista Externa

Usos e Circulação



Planta Sub Solo





<http://www.nga.gov/ginfo/ebmaps.shtml>



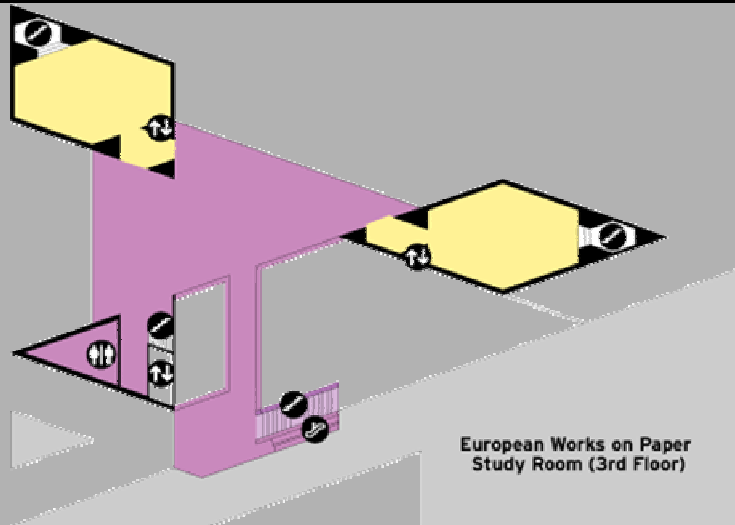
Planta Pav. Térreo

<http://www.nga.gov/ginfo/ebmaps.shtml>

Legenda

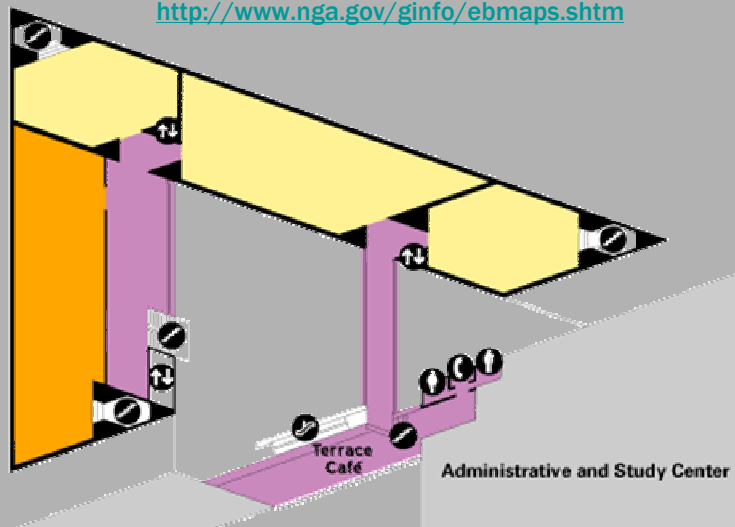
-  Circulação
-  Exposições Permanentes
-  Exposições Temporárias
-  Área Restrita (Administração, serviço, pesquisa)

Usos e Circulação



Planta Mezanino





<http://www.nga.gov/ginfo/ebmaps.shtm>

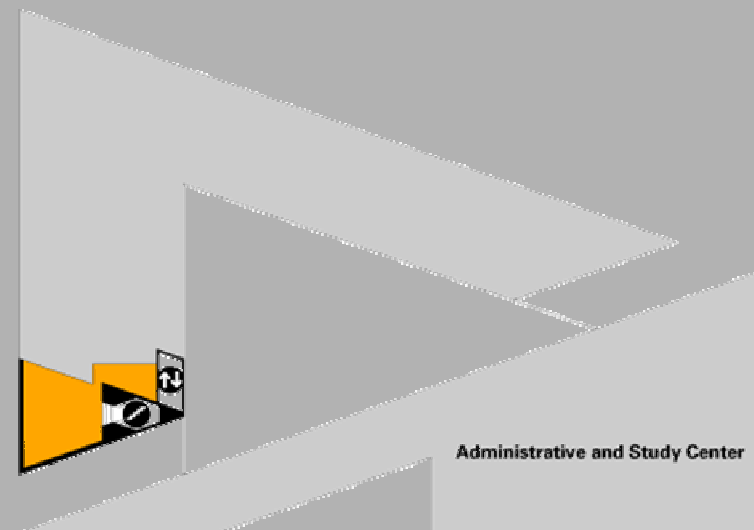


Planta Pav. Superior

<http://www.nga.gov/ginfo/ebmaps.shtm>

Legenda

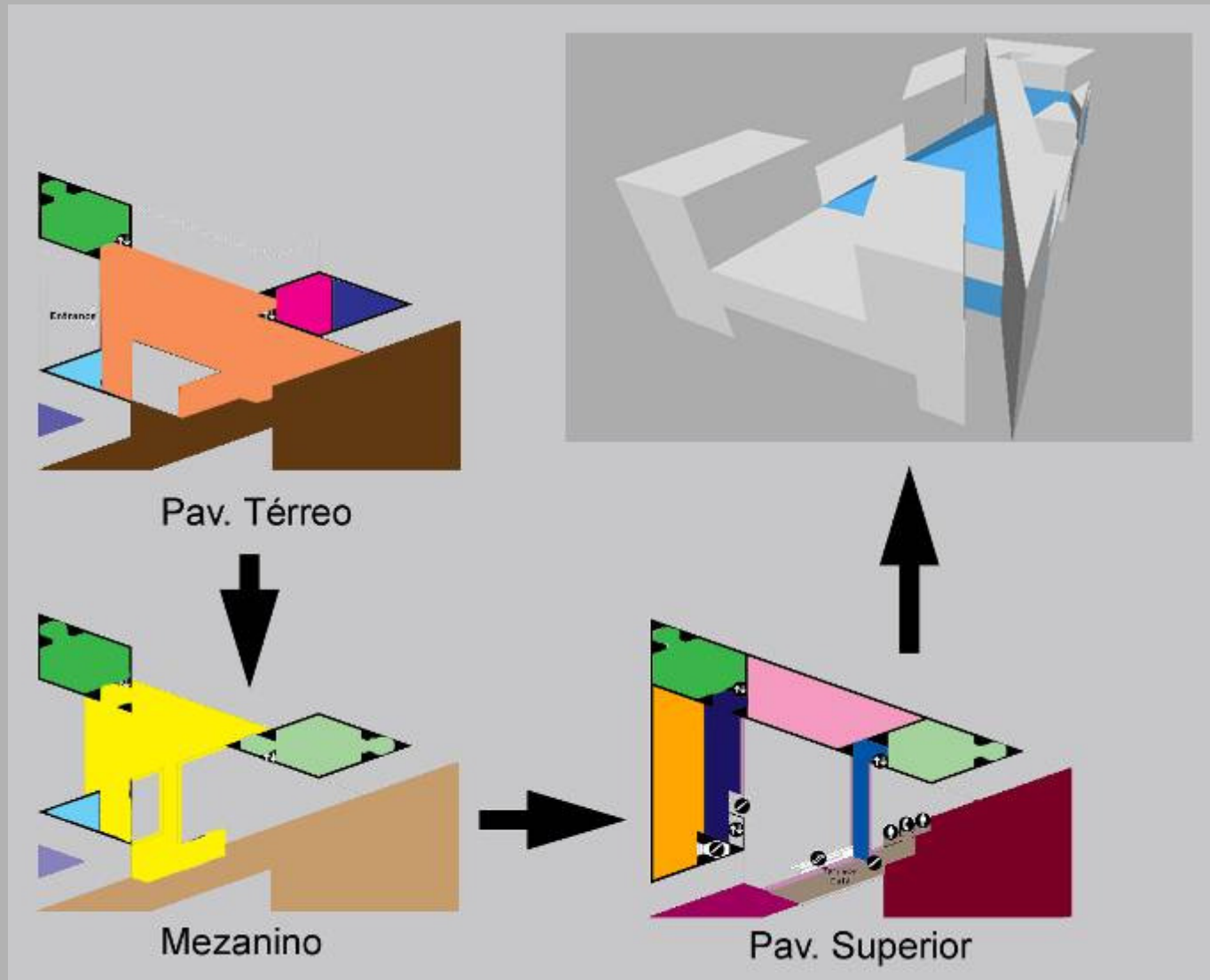
-  Circulação
-  Exposições Permanentes
-  Exposições Temporárias
-  Área Restrita (Administração, serviço, pesquisa)



Planta Torre

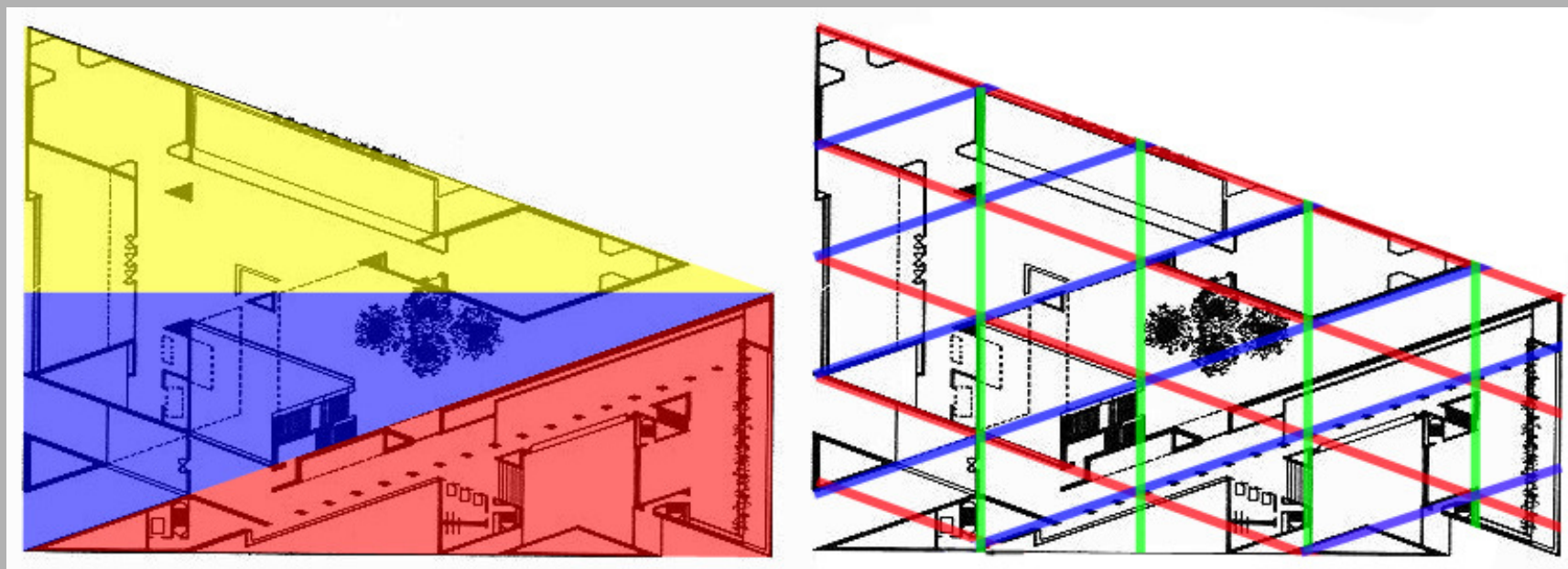
<http://www.nga.gov/ginfo/ebmaps.shtm>

Unidade e Conjunto



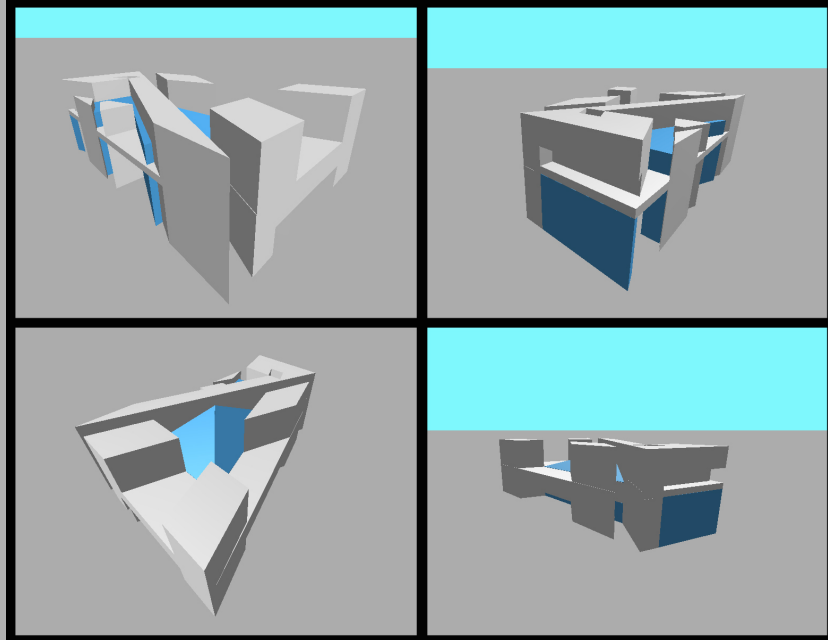
Plantas Pav. Térreo/ Mezanino / Pav. Superior

Equilíbrio

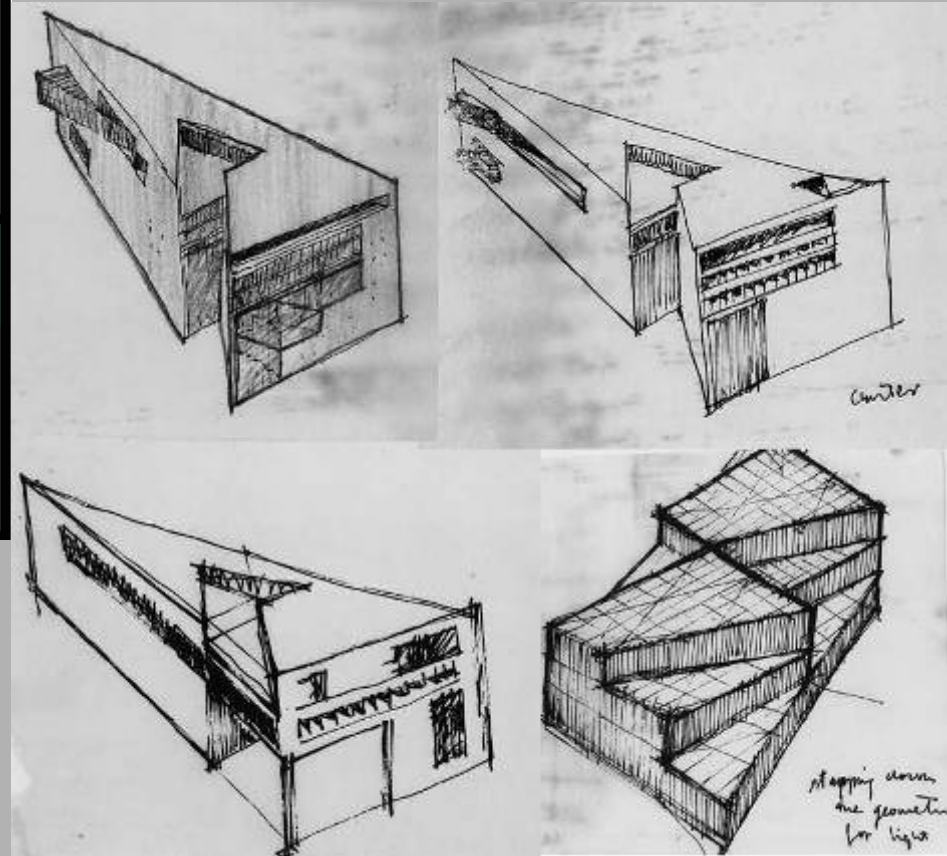


Plantas Pav Térreo – Equilíbrio e Grelha

Subtração



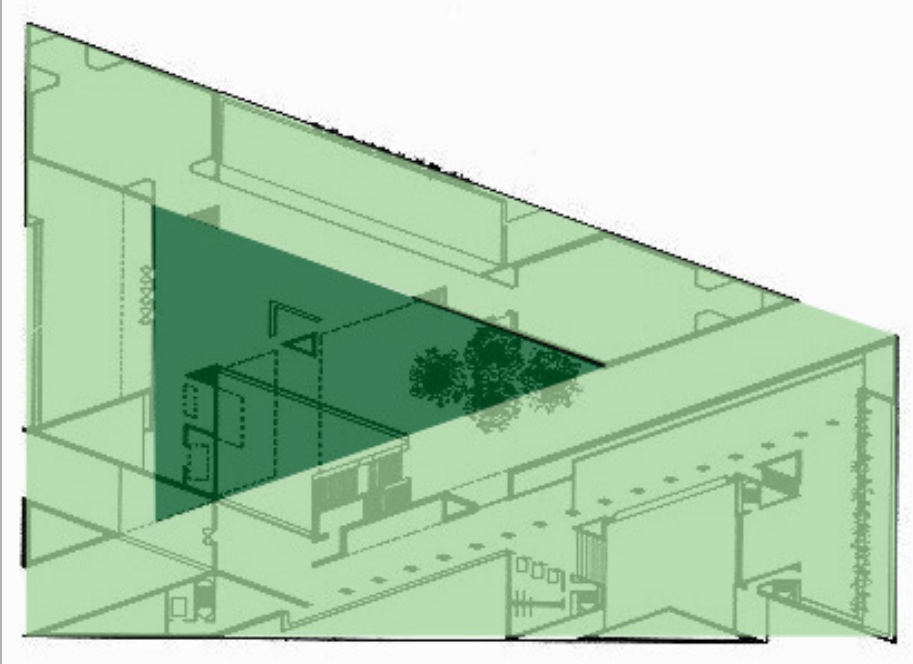
3D da Edificação – Subtrações em um Trapézio



Croquis de Volumetria – I. M. Pei

<http://architecture.about.com/gi/dynamic/offsite.htm?site=http://www.nga.gov/exhibitions/20th%5Fintro.htm>

Hierarquia



Planta Pav. Térreo – Hierarquia a partir do Átrio



Fotografia Interna - Átrio

<http://architecture.about.com/gi/dynamic/offsite.htm?site=http://www.nga.gov/exhibitions/20th%5Fintro.htm>