

ensaio sobre a razão compositiva

capítulo I | uma visão geral do **processo** de projeto arquitetônico

capítulo II | todos, partes e o **conceito** de totalidade

:: Prof. Doutor **Edson**
Mahfuz, arquiteto.



1978 | **Arquitetura** na Universidade Federal do Rio Grande do Sul, **Porto Alegre**.

1980 | **Pós-graduado** na Architectural Association School of Architecture (AADipl),
Inglaterra.

1983 | **Doutorado** na University of Pennsylvania, **EUA**.

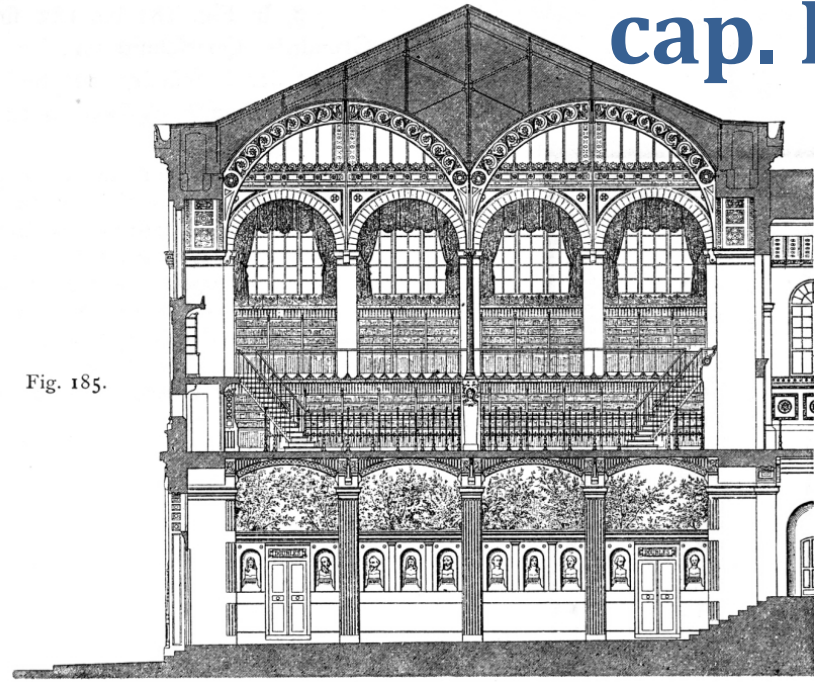
HOJE | **Professor** desde 1984, Titular de Projetos da **UFRS**, convidado em universidades
brasileiras e estrangeiras, **Pesquisador** do CNPq, **Consultor** do MEC, CNPq e CAPES.

Publicações | 2 **livros** e **artigos** em revistas nacionais e estrangeiras.

TUDO
concreto
conceitual
?

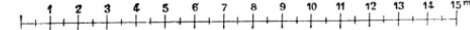


Fig. 185.



Bibliothèque Ste.-Geneviève zu Paris¹²³).

1:250



Bibliothèque Sainte-Genève [de.academic.ru/dic.nsf/dewiki/168883]

uma visão geral do processo de projeto arquitetônico

o método **Beaux-Arts**

crença de que processo de projeto evolui do **todo para as partes** | **Renascimento**, idéia como base importante das teorias arquitetônicas

ensinava estudantes e arquitetos, em termos **muito precisos**, quais passos deveriam ser tomados para se atingir um objetivo final

conceitos de **partidos** [*parti*], **pré-conceitos**, **todo** subordinado **às partes**

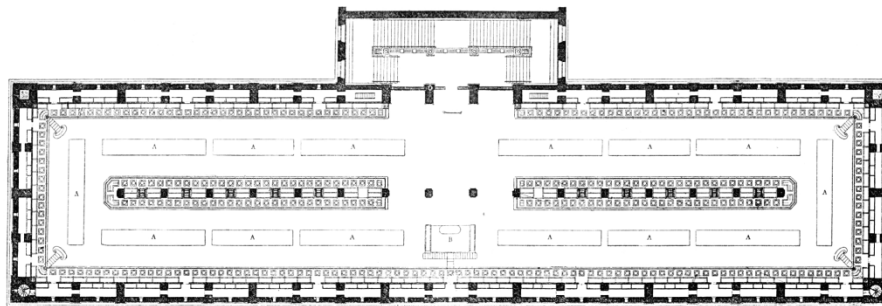
na prática da ECOLE... **raramente** o desenvolvimento do projeto ia além do nível de **representação gráfica do esquisse**.



“É espantoso comparar as **diferenças** reais entre **projetos** para edifícios submetidos às autoridades e como foram posteriormente **executados**... No caso da **Bibliothèque Saite-Geneviève**, não existe um detalhe, um pedaço de pedra entalhada ou ferro fundido que corresponda ao projeto original apresentado em dezembro de 1839... Considerada desde o ponto de vista da construção real, a **distinção** entre a abstração da **concepção** e o materialismo da **realização** se torna ainda mais evidente e significativa.”

Fig. 184.
 Obergefchofs.

A. Lefetische.

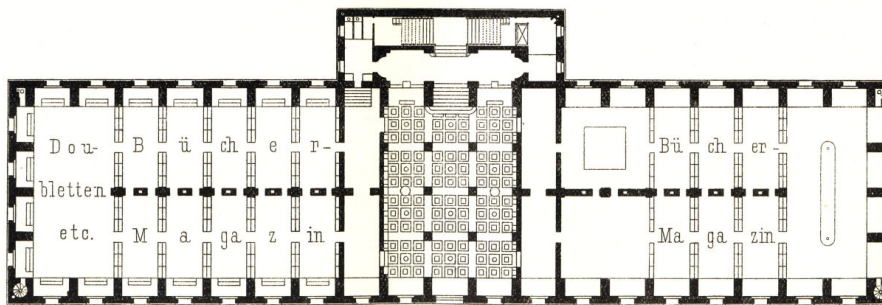


Arch.:
 Labrouste.

B. Aufficht.

1:500
 0 5 10 15 20m
 Lefesaal der *Bibliothèque Ste.-Genève* zu Paris¹²³).

Fig. 62.



Erdgefchofs.

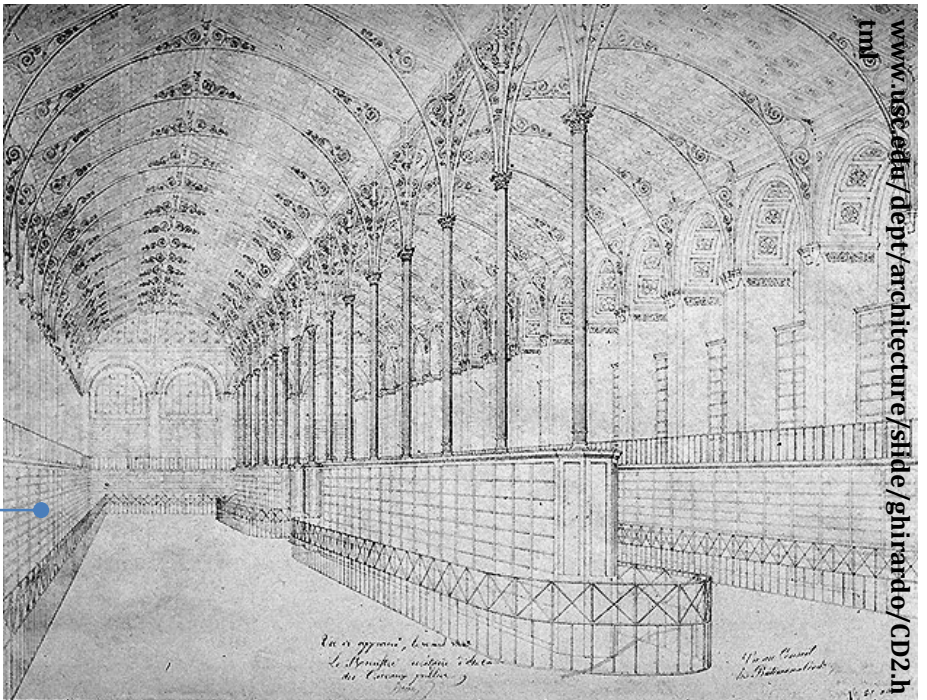
1:500
 0 5 10 15 20m
 Bibliothek *Ste.-Genève* zu Paris⁶⁷).
 Arch.: Labrouste.

o método **Beaux-Arts**



farm1.static.flickr.com/114/1144378270de82955c.jpg

o método **Beaux-Arts**



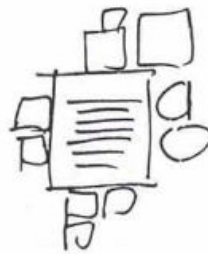
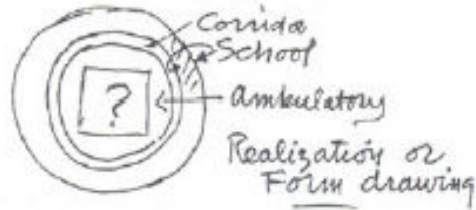
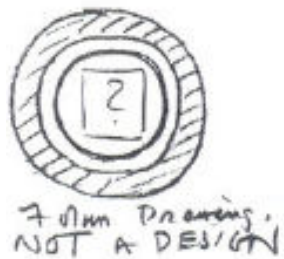
www.usc.edu/dept/architecture/slide/ghiaro/CD2.h
tmb

relação todo **X** produto final

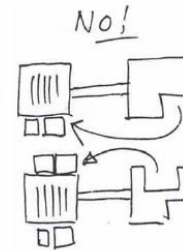
*“l’esquisse, c’est l’élève,
le rendu, c’est le patron.”*

uma visão contemporânea da
composição

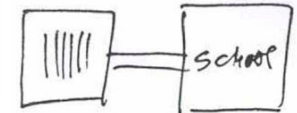
tentativa de se entender as **dúvidas** daquilo que constitui o **processo** projetual em arquitetura | onde começa? de onde parte? onde termina?
partes X formas :: conceitual X material :: idéia X imagem :: objetividade X subjetividade | **o que é o todo conceitual?**



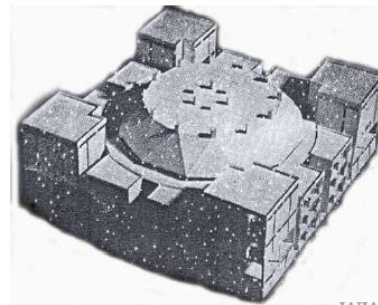
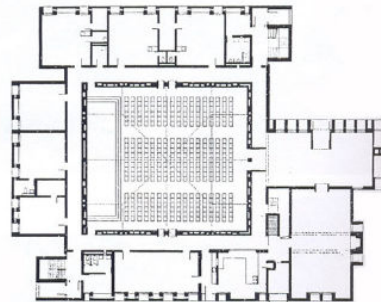
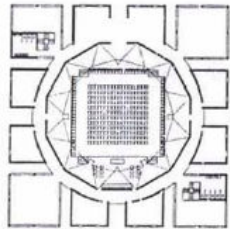
Design resulting
from circumstantial
demands



Test of the
Validity of
Form

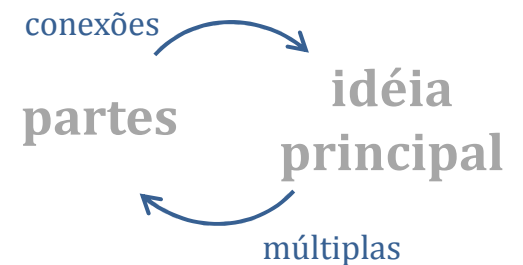
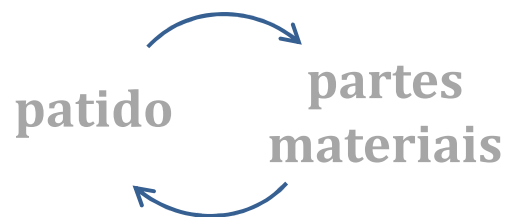
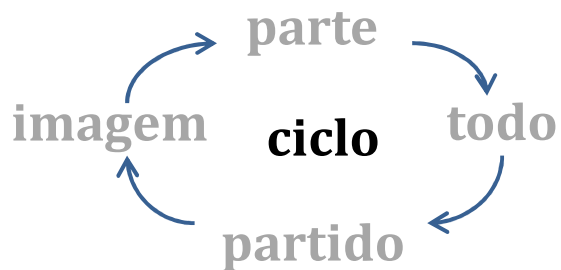
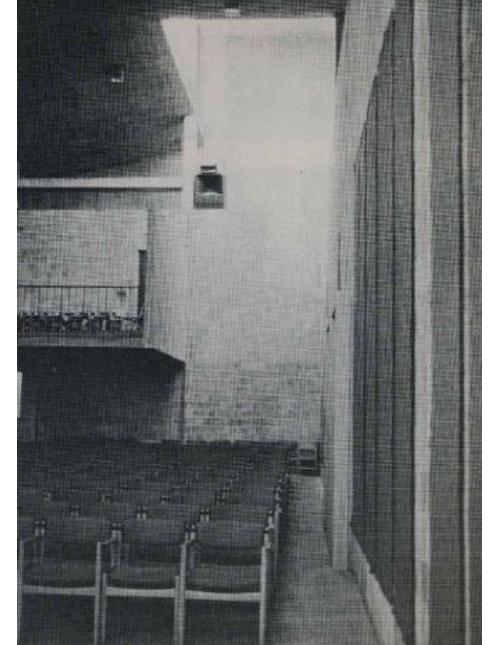
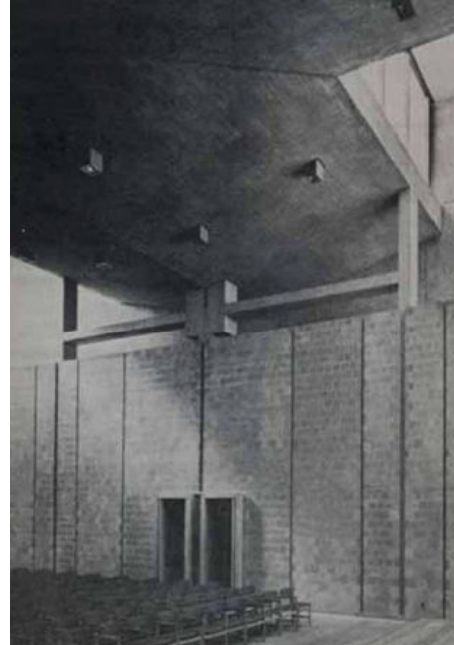
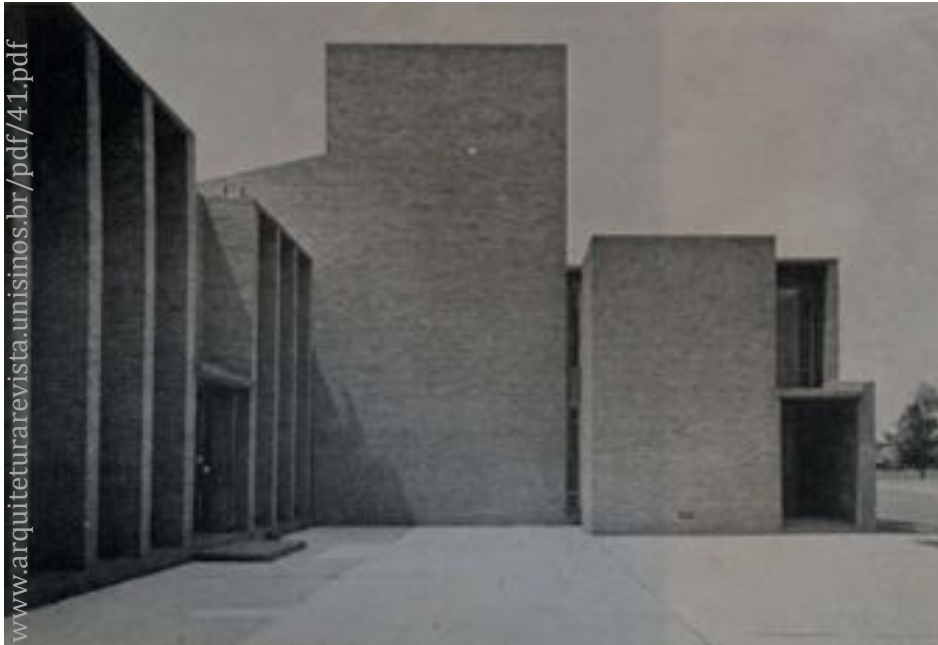


FIRST DESIGN
close translation
of realization in
Form



uma visão contemporânea da
composição
natureza do **todo** conceitual

“a forma precede o projeto. a forma é o **‘que’.** o projeto é **‘como’.** a forma é impessoal; o **projeto pertence a quem projeta.** o projeto confere aos elementos sua forma, tirando-os de sua existência na mente e dando-lhes presença tangível” [Kahn]
“forma é uma **idéia central** que está presente tanto na criação quanto na apreciação da arte.” [Aristóteles]



cap. II

todos, partes e o **conceito** de totalidade

características básicas do que seria um **todo na arquitetura**

[1] extensão espacial :: todo arquitetônico deve ser um **objeto construído**

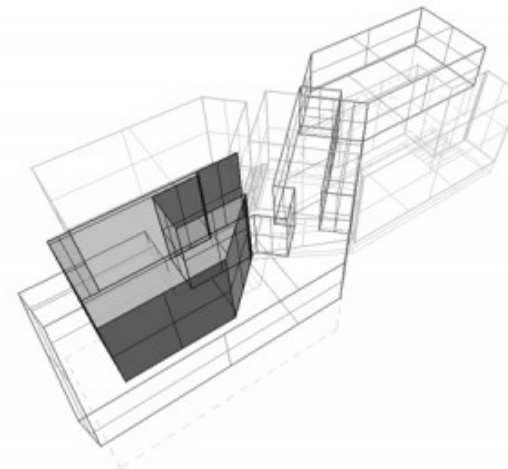
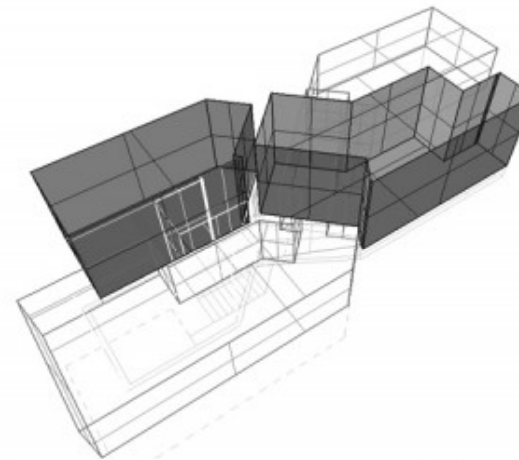
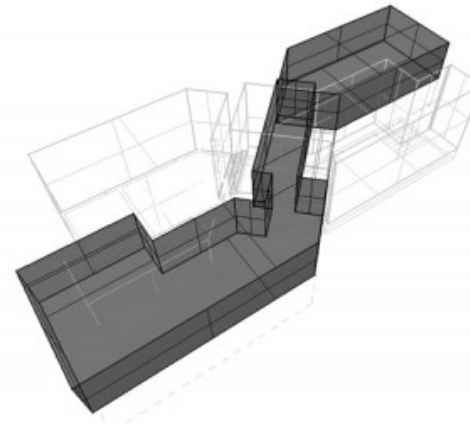
[2] **composição por partes** :: o distingue de massas homogêneas

[3] partes organizadas de acordo com algum **princípio estrutural**.

[4] sempre se relaciona **positivamente** com seus contextos

[5] seu significado depende de sua percepção em relação à uma **tradição artística maior**, da qual faz parte

[6] artefato subordinado **funcionalmente** à sociedade na qual é criado.



definições

diversas daquilo que seria o **todo na arquitetura** correlacionado a outras áreas :: embora haja pontos comuns entre objetos arquitetônicos e organismos naturais, a **analogia** traçada entre eles não deve ser levada muito longe :: a noção de **função** permite ilustrar as diferenças entre eles :: também a **contextualização** de uma obra pode distinguir esse todo, em uma obra de arquitetura sempre existe algum tipo de **atitude em relação ao entorno imediato**.

todo :: **Soma** das partes?

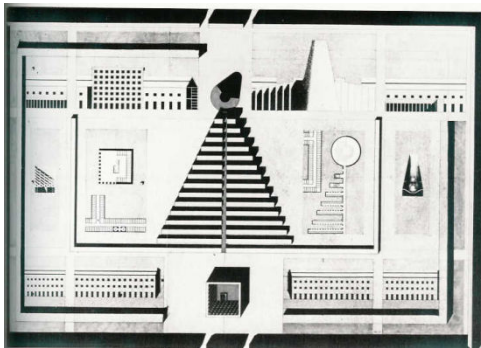
cap. II | partes

“assim como paredes, colunas, etc., são elementos que **compõem** os edifícios, os edifícios são elementos que compõem a cidade.”

“embora se fale constantemente da **parte em oposição ao todo**, todas as definições disponíveis enfatizam que **algo só pode ser uma parte se estiver relacionada a um todo**. uma parte pode ser desligada conceitualmente de um todo, mas é sempre tomada em conexão com esse todo. o todo é que confere significado à parte.”

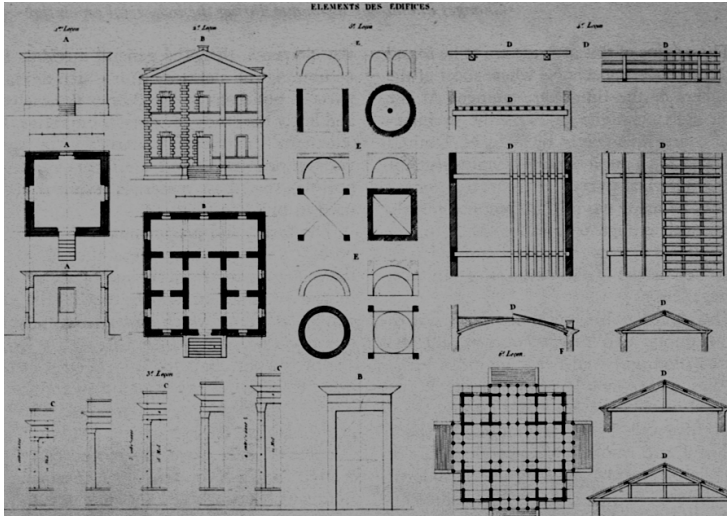
um todo arquitetônico passa a existir através de suas partes; de fato, ele **é** suas partes em suas relações estruturais. isso tudo significa dizer que um todo arquitetônico é criado por meio de um processo no qual a parte é a **unidade básica** de produção.

ex.: teorias **Aldo Rossi** :: lidam com a questão da parte arquitetônica na contemporaneidade.

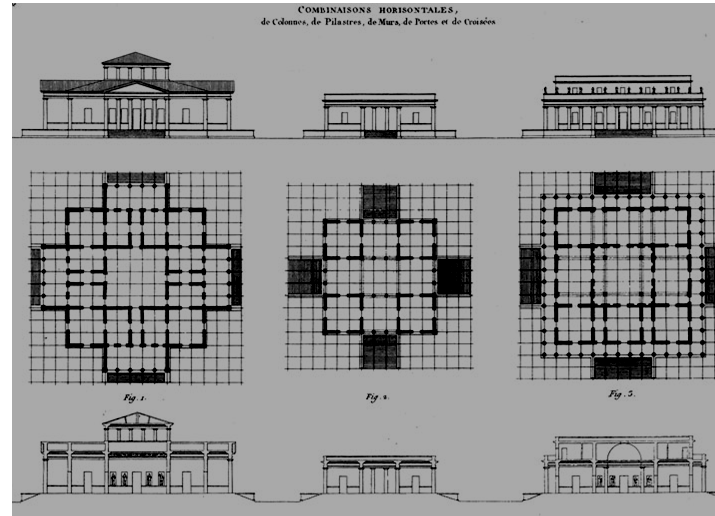


Cemitério San Cataldo, Modena. Aldo Rossi + Gianni Braghieri | 1971 - aristippusonafrago.blogspot.com/2007/09/aldo-rossi-em-modena.html

De Re Aedificatoria :: **Alberti** | Cabana Primitiva :: **Laugier** | Précis des Leçons :: **Jean-Nicholas-Louis Durano** |
Elements et théorie de l'architecture :: **Julien Guade** | Partes :: **Aldo Rossi** | Elementos estruturais :: **Wright e
Corbusier** | Intentions in Architecture :: **Norberg-Shulz**



mdc.arq.br/2009/04/13/disciplina-ou-indisciplina-eis-a-questao
daniloarquitecto.files.wordpress.com/2008/11/fig-03-taxis.jpg



**Definição do que é uma
parte em arquitetura
varia com cada teoria.**

mais ou menos
restritiva, estabelece ou
não uma hierarquia, etc.

compartimento, paredes e cobertura . coluna, entablamento e frontão . partes essenciais, introduzidas por
necessidade, devidas ao capricho . elementos construtivos e partes dos edifícios . elementos de arquitetura e
elementos de composição . noção de funcionalismo . partes irreduzíveis e partes mais complexas . massa,
espaço e superfície . elemento-massa X elemento-espaço . escala . forma e matéria . parte e todo ::

teorias X partes

o termo **fragmento** implica fratura, ruptura; o seu sentido literal é uma peça quebrada. Em arquitetura, pode ser entendido como um projeto **deliberadamente incompleto.**



fragmento

qual a diferença entre uma **parte** e um **fragmento**?

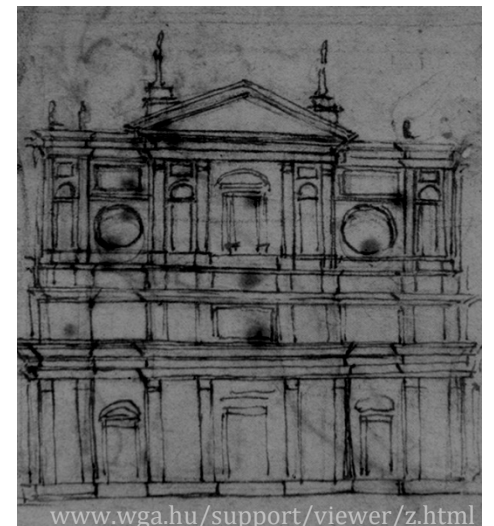
quais as **condições necessárias** para que uma parte se torne um fragmento?

e para que um fragmento se torne uma parte?

indiferença em relação às regras clássicas de composição :: “re”semantização em lugar de uma **nova gramática**



travel.webshots.com/photo/2991878620047358596SipCnt



www.wga.hu/support/viewer/z.html

tipos de totalidade **em conexão** com artefatos arquitetônicos

- propriedade **física** dos objetos
- propriedades físicas que permitam que ele seja **percebido como figura** em relação a um fundo ou, facilmente identificado em seu **contexto**
- **correspondência** entre características físicas de um objeto arquitetônico e um quadro de referência – **a teoria** – pelo observador.

totalidade

constitutiva

visual

associativa

unidade

beleza

verdade

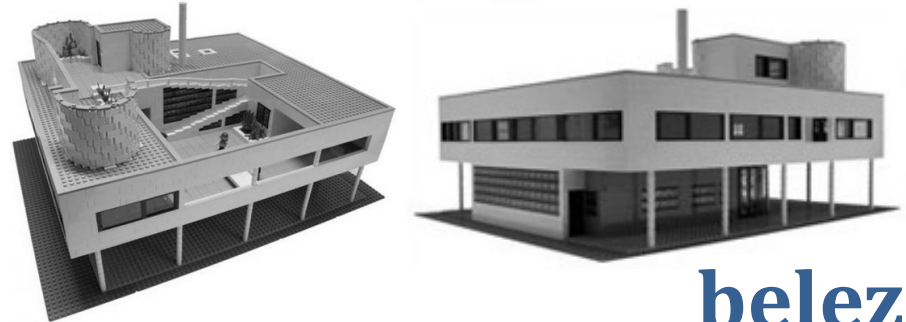
ordem

forma

função

imitação

medida



www.iainclaridge.co.uk/blog/wp-content/uploads/1e_corbusier3.jpg

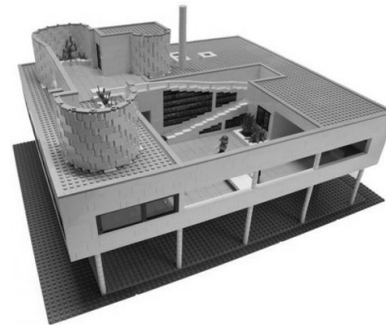
“ harmonia de todas as partes reunidas com tal **proporção e conexão** que nada pode ser adicionado, retirado ou alterado, a não ser para o **pior**.

forma e função

“ adaptação que se tornou um princípio **essencial** para o projeto, chegando a ser considerada o principal critério para medir a excelência e beleza de um edifício.

medida

“ em tempos modernos a noção de medida passa a denotar um processo de **comparação** de algo com outro padrão.



obrigada!

Arq^{ta}. Ludmila Cabizuca

ludmilacabizuca@hotmail.com

PÓS-ARQ . UFSC | Florianópolis, 1º/2010