

cap.4

Como as partes
são organizadas

Edson Mahfuz



Graduado em Arquitetura pela Universidade Federal do Rio Grande do Sul (1978), pós-graduado pela Diploma School da Architectural Association School of Architecture (Londres, 1980) e doutorado pelo Doctoral Program In Architecture da University of Pennsylvania (Filadélfia, 1983). Atualmente é Professor Titular de Projetos da Universidade Federal do Rio Grande do Sul, onde leciona na graduação e na pós-graduação (PROPAR).

Um croqui pode expressar a
idéia inicial de um projeto

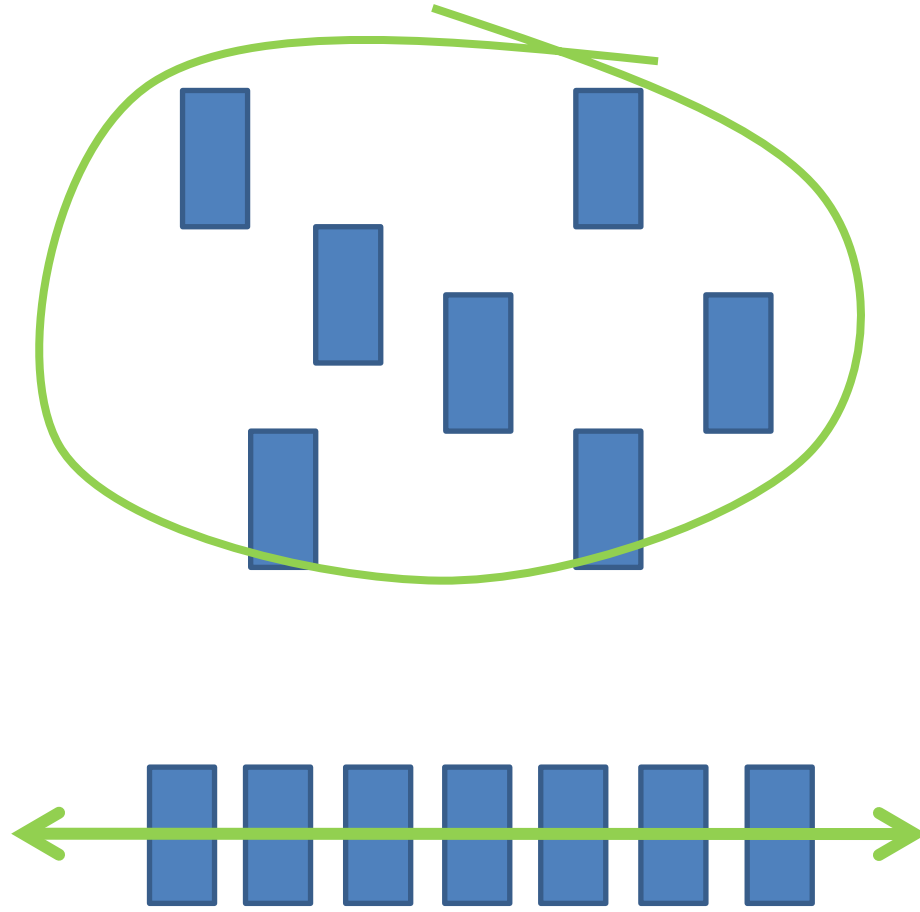


OLIVEIRA, 2009

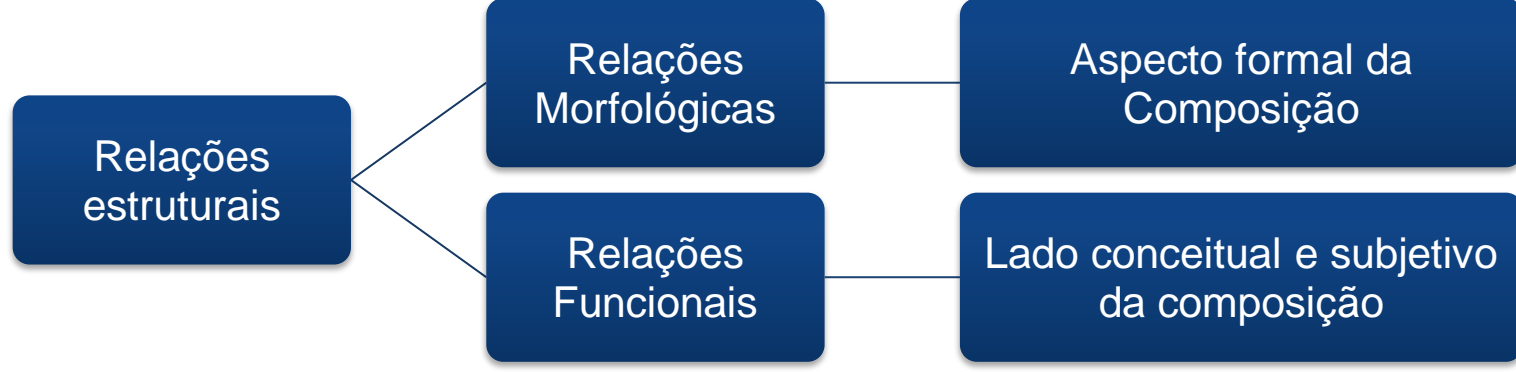
"No Plano conceitual todos os aspectos envolvidos no fazer arquitetônico - cultura, economia, estética, tecnologia, função - são analisados e traduzidos em partes conceituais, que são os elementos que permitem a elaboração de um partido".
"Aristóteles o chama de forma. Aldo Rossi de tipo".

O importante é compreender o todo conceitual enquanto uma "idéia orientadora".

"[...] o partido influencia mas não controla as partes materiais".

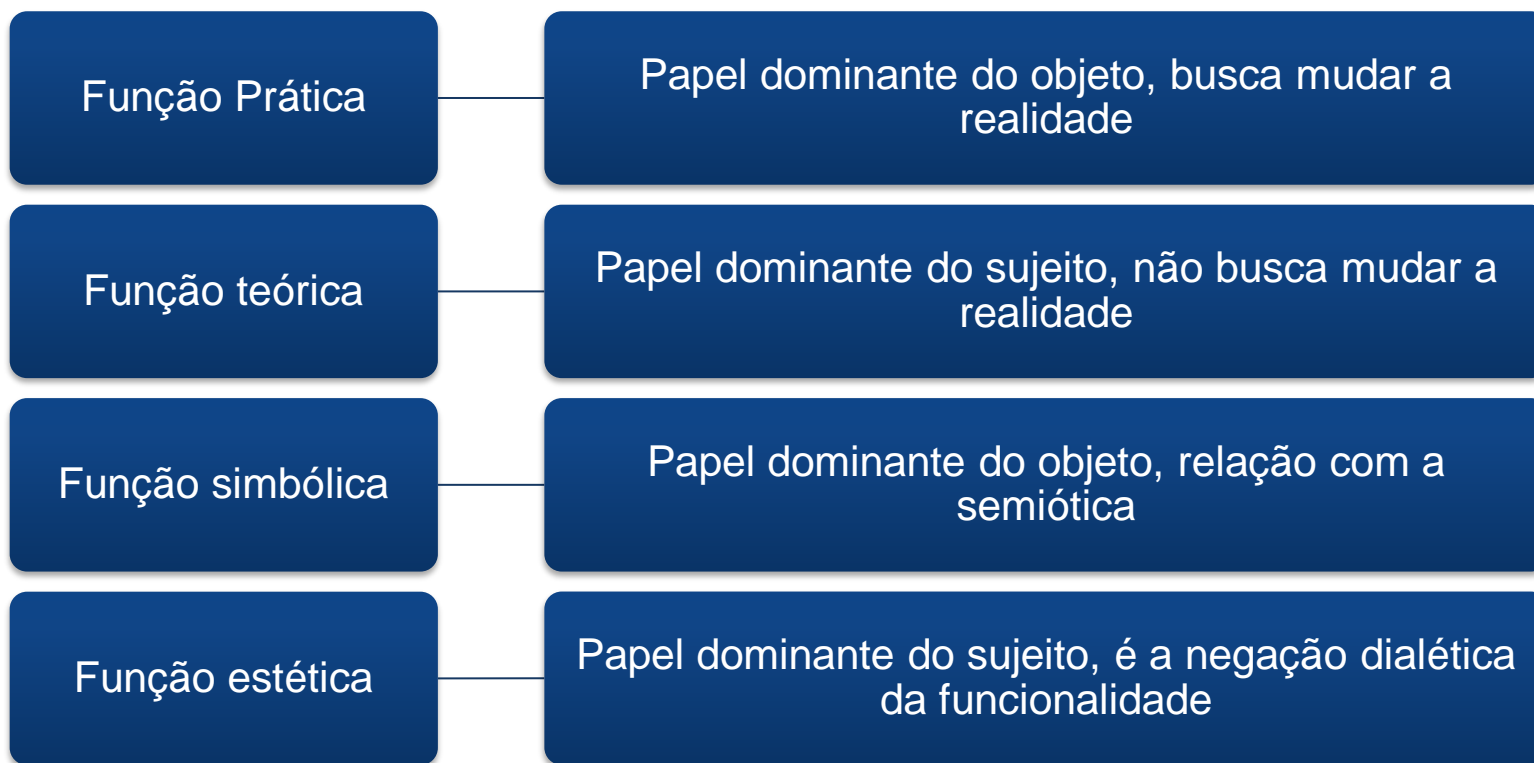


Um princípio estruturador serve para organizar as partes e sua relação com o contexto



- É preciso compreender o significado de função - que é universalmente aceito como algo "[...]que liga uma coisa ao propósito concreto que ela deva servir“.
- Cada artefato em arquitetura possui uma função definida, para o qual ele foi construído. Para Louis Sullivan a forma deve seguir a função. Já para Mukarowsky uma determinada coisa não precisa estar ligada a uma única função.

- Para Mukarovsky as possíveis interações entre sujeitos e objetos estão agrupadas em quatro funções:



- Horizontes funcionais - processo de determinação formal e organizacional de um edifício:
 - 1 - propósitos imediatos: seus usos no contexto imediato
 - 2 - propósitos históricos: utiliza o desenvolvimento prévio de um artefato
 - 3 - ambiente construído - estrutural social a qual cliente e arquiteto estão inseridos
 - 4 - individual: um individuo pode se afastar das normas estabelecidas pelos demais horizontes.

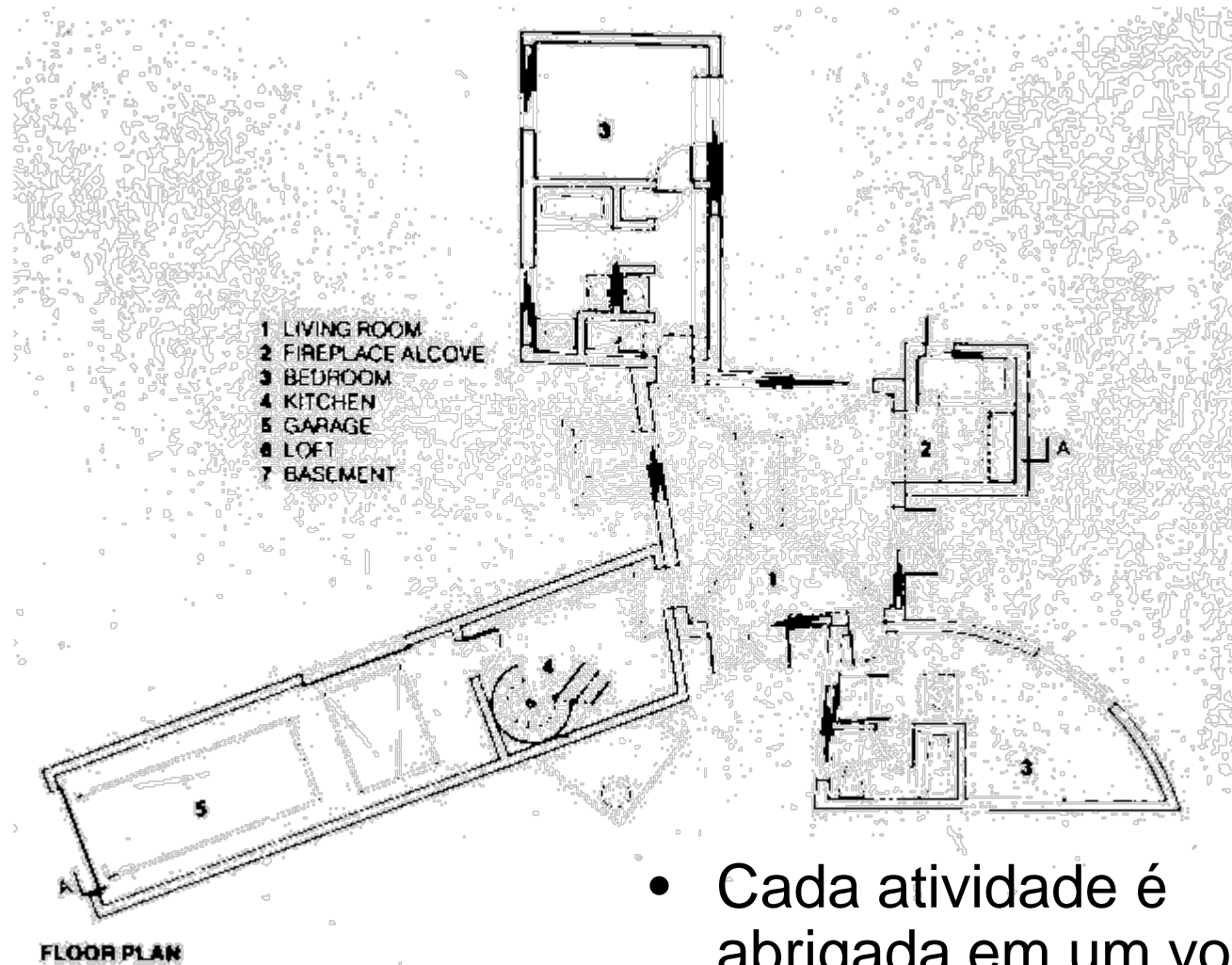


Esquema explicativo dos setores do Concurso da Biblioteca Pública de Santa Catarina
Autora: Vanessa Dorneles

- As relações funcionais estão relacionadas com a forma de criação e organização das partes, hierarquizadas conforme os horizontes funcionais.



Frank Gehry - Casa Winton, Waysata, Minnesota, EUA, 1987

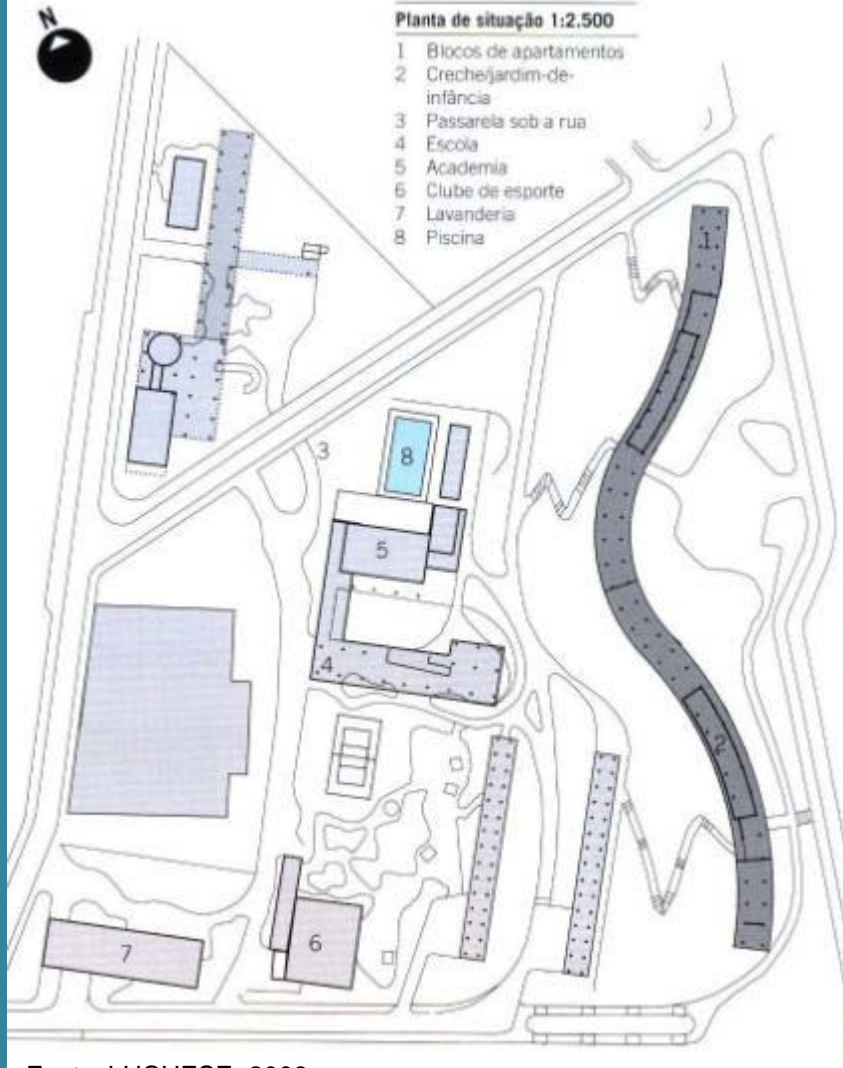


- Cada atividade é abrigada em um volume individualizado

Fonte: MAHFUZ, 1995

Afonso Eduardo Reidy, conjunto residencial Pedregulho, Rio de Janeiro, 1950.

Fonte: LUCHESE, 2009



Fonte: LUCHESE, 2009



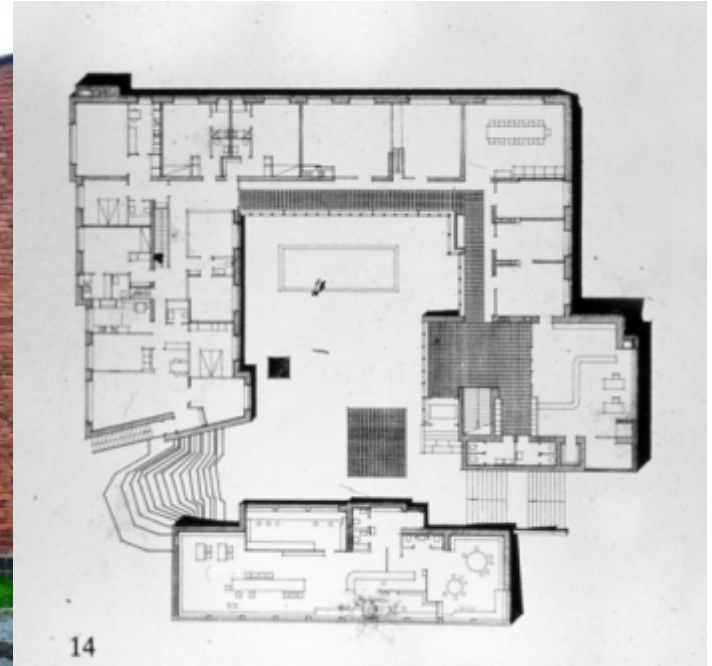
Alvar Aalto, Biblioteca, Rovaniemi, Finlândia, 1963-68.

- Sequência de partes bem definidas



Fonte: MAHFUZ, 1995

Alvar Aalto, Prefeitura de Sainatsalo, Finlândia, 1949.



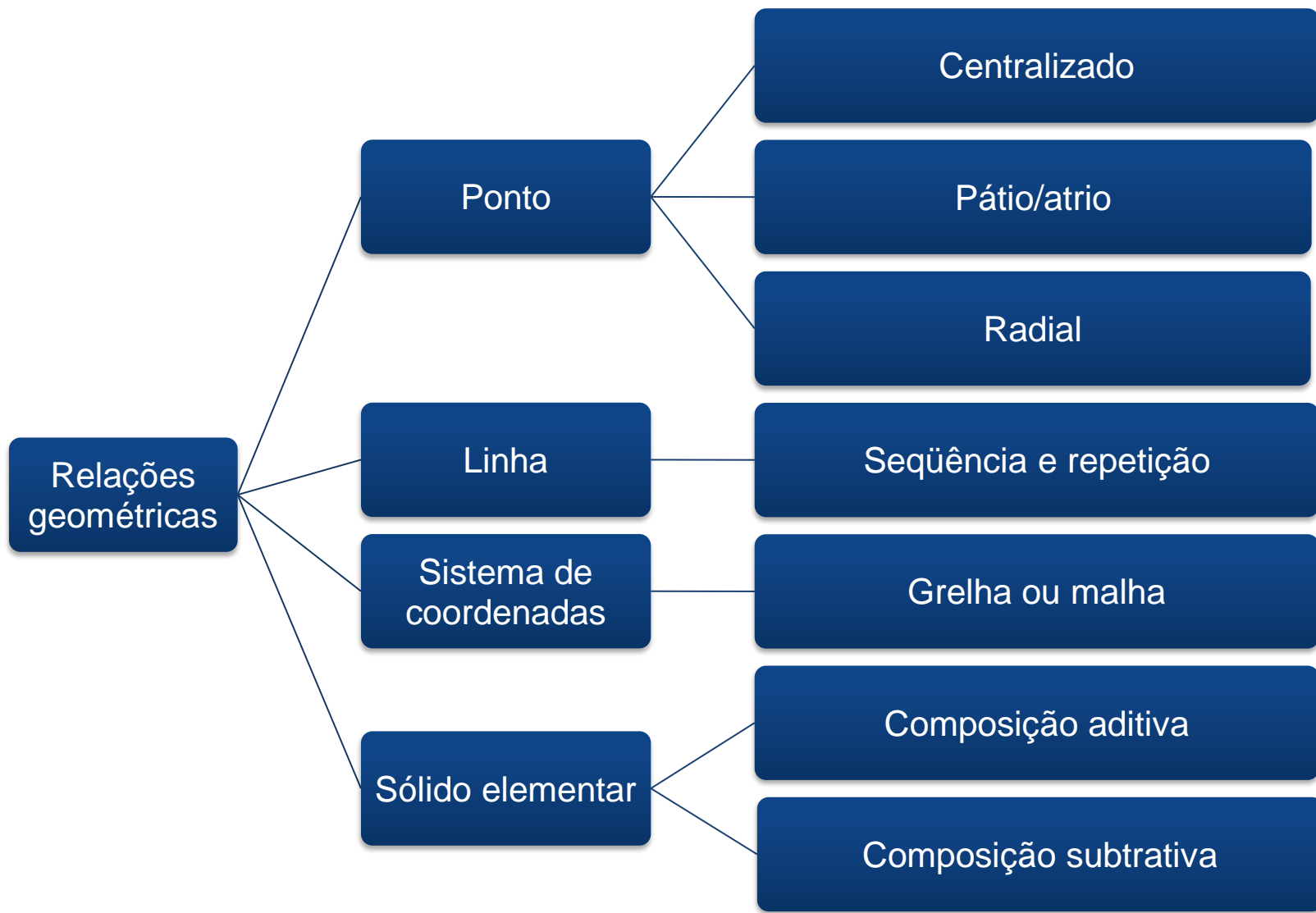
Fonte: CASTRO, 2010

- A massa construída está organizada ao redor de um pátio

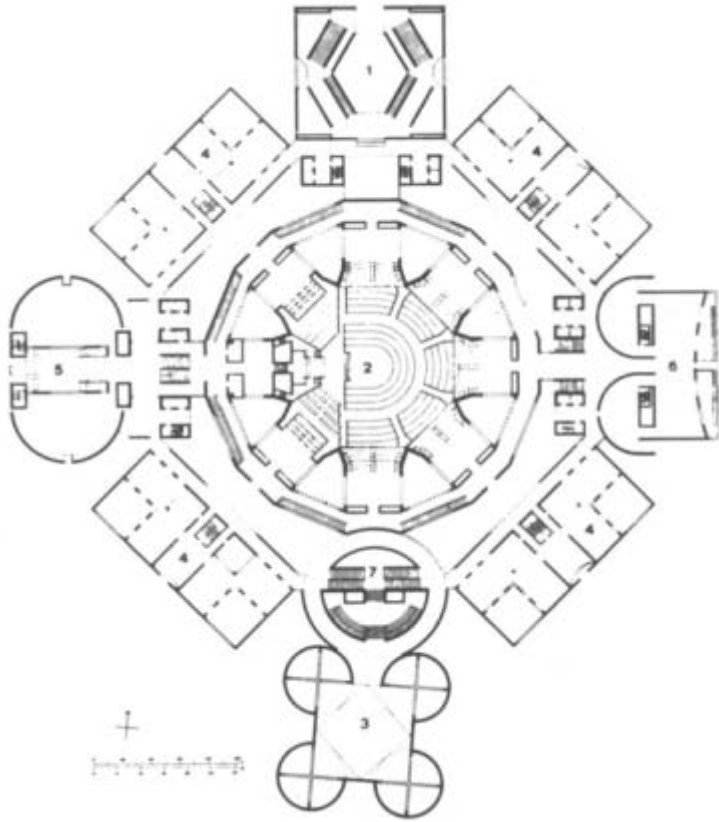
Alvar Aalto Centro cultural de Wolfsburg, Alemanha (1959-1962)



Fonte: ARQUITECTURA DEL SIGLO XX, 2010



Louis Kahn, Assembléia Nacional, Bangladesh, 1962.



Fonte: MAHFUZ, 1995



Fonte: LEITÃO, 2010.

Steven Holl, Escola de Arquitetura, Un. of Minnesota, Minneapolis, EUA, 1989.



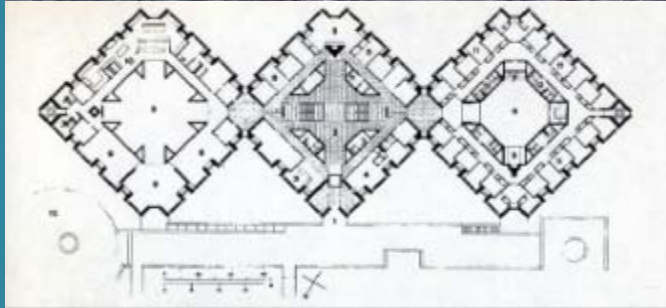
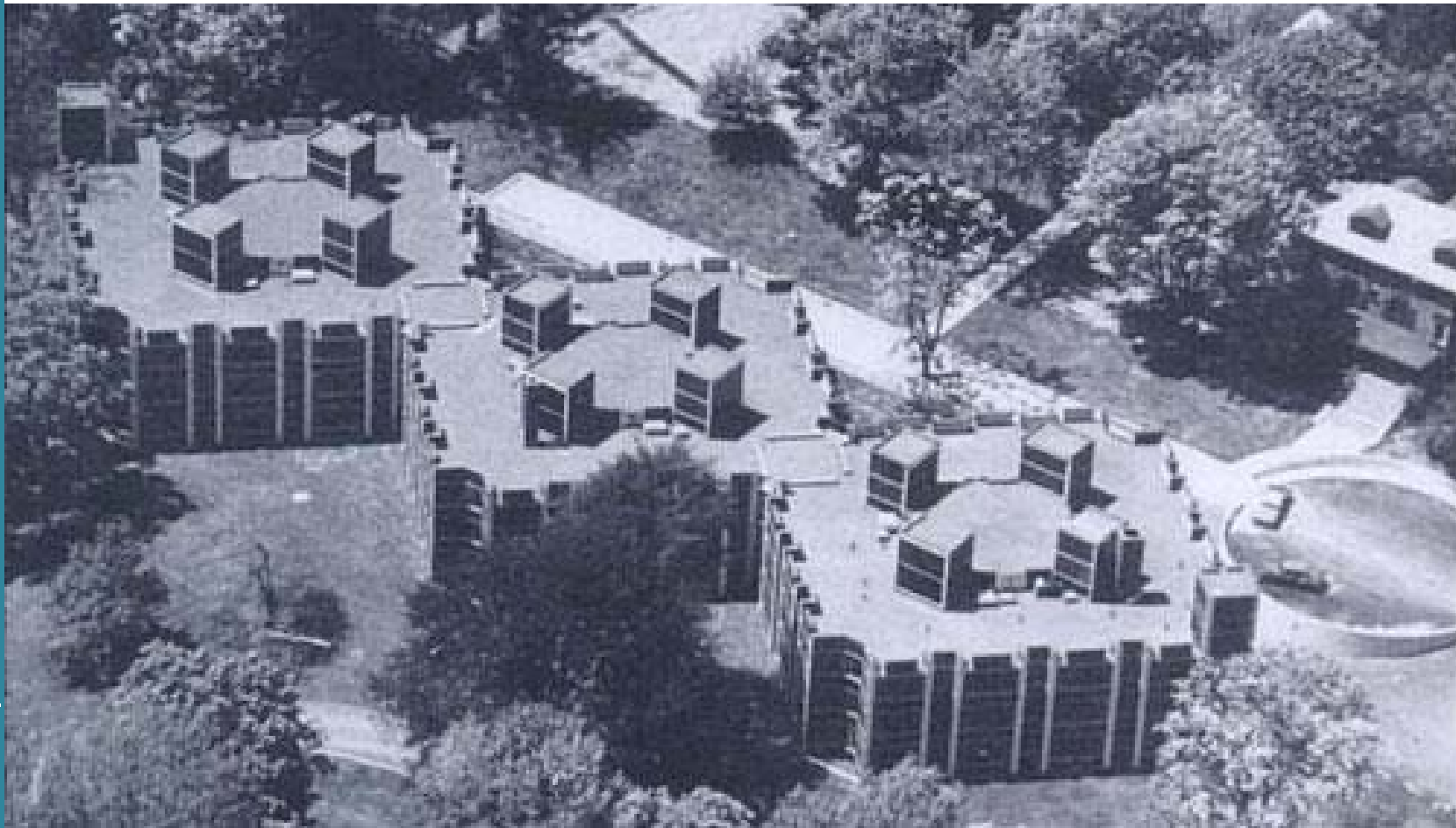
Fonte: MAHFUZ, 1995

Frank Lloyd Wright, casa Johnson ("Wingspread"),
Racine, WI, EUA, 1937.



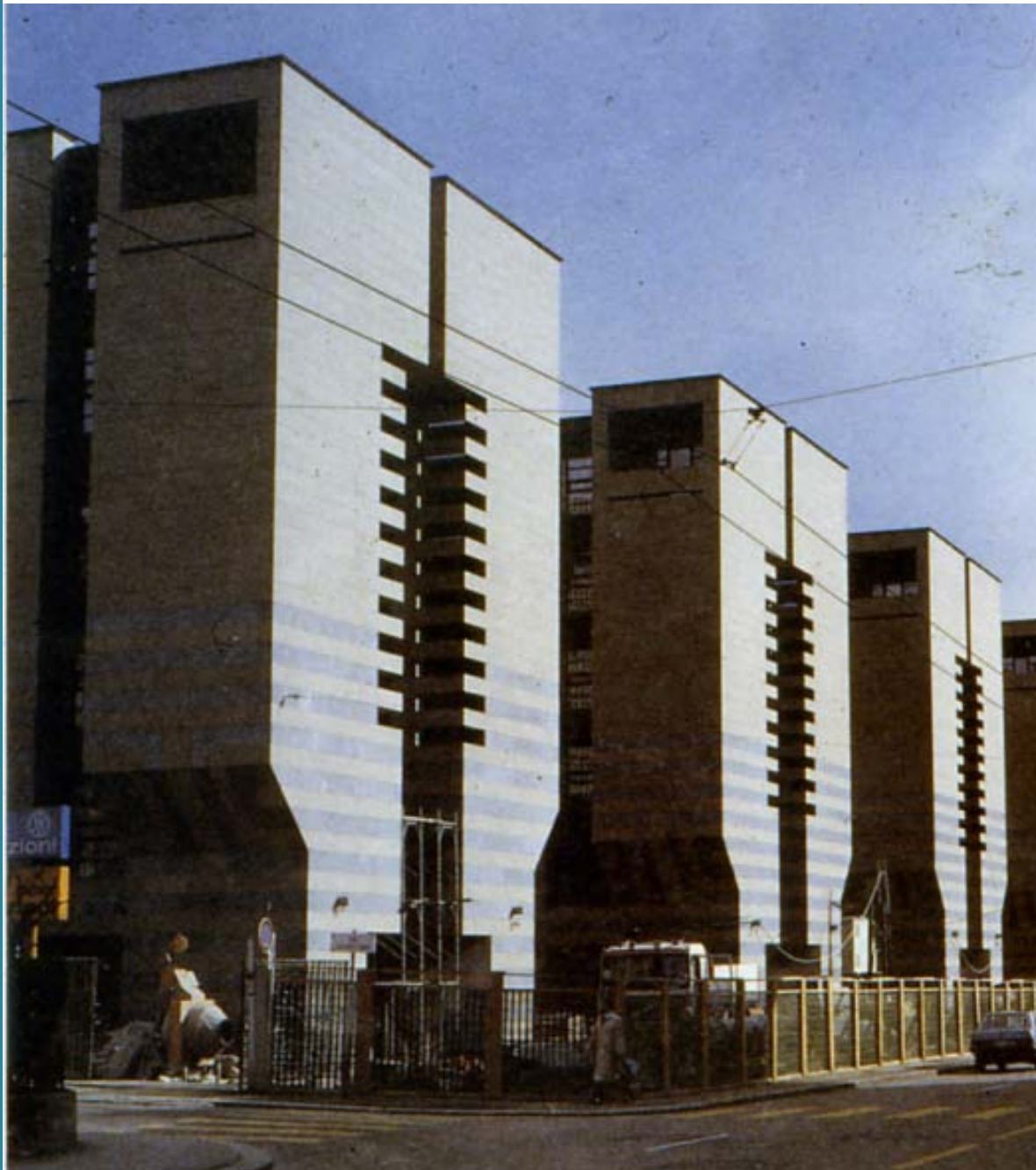
Fonte: MAHFUZ, 1995

Louis Kahn, dormitório, Bryn Mawr College, Bryn Mawr, PA, EUA, 1960-65.



Fonte: MAHFUZ, 1995

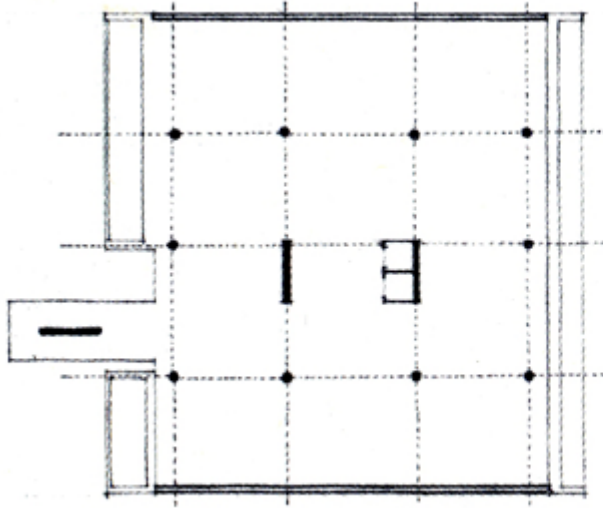
Mario Botta, Banca del Gottardo, Lugano, Suíça, 1982-88.



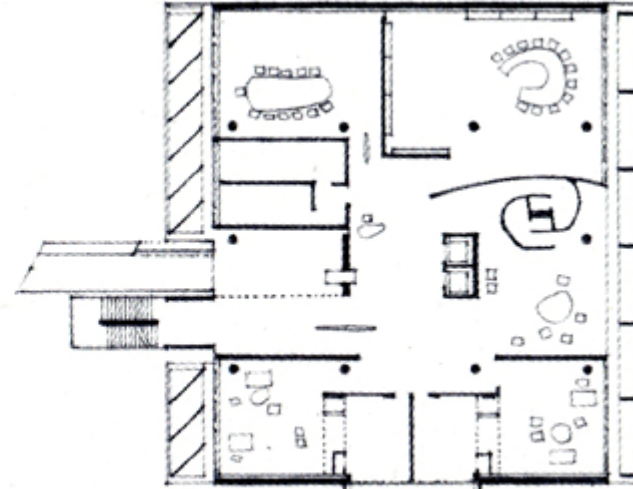
Fonte: MAHFUZ, 1995

Le Corbusier, Associação dos Moageiros,
Ahmedab, India, 1954.

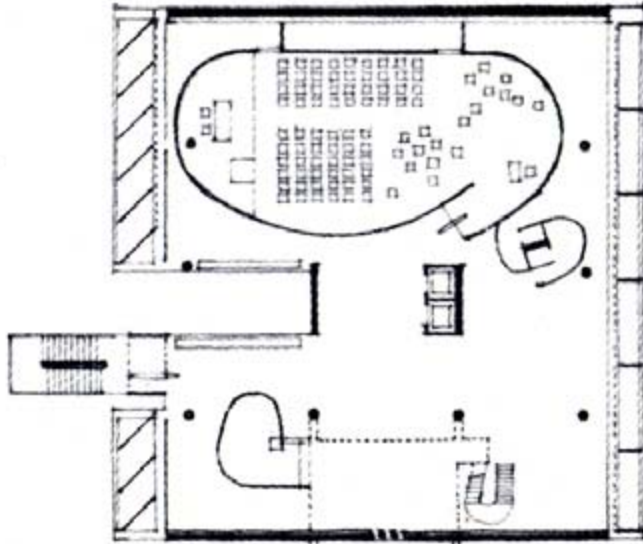
Fonte: MAHFUZ, 1995



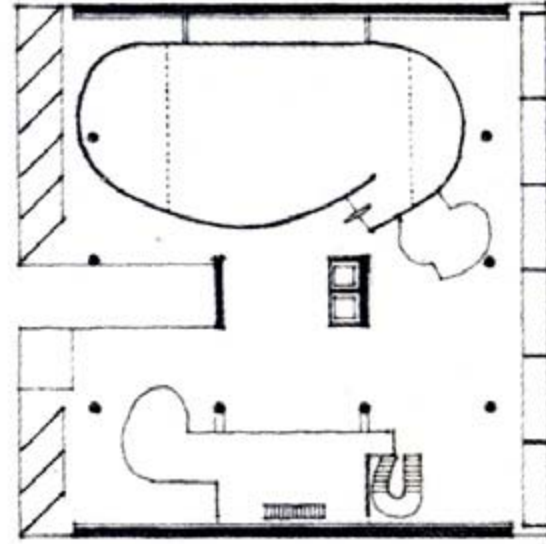
Column-grid pattern



1st floor plan

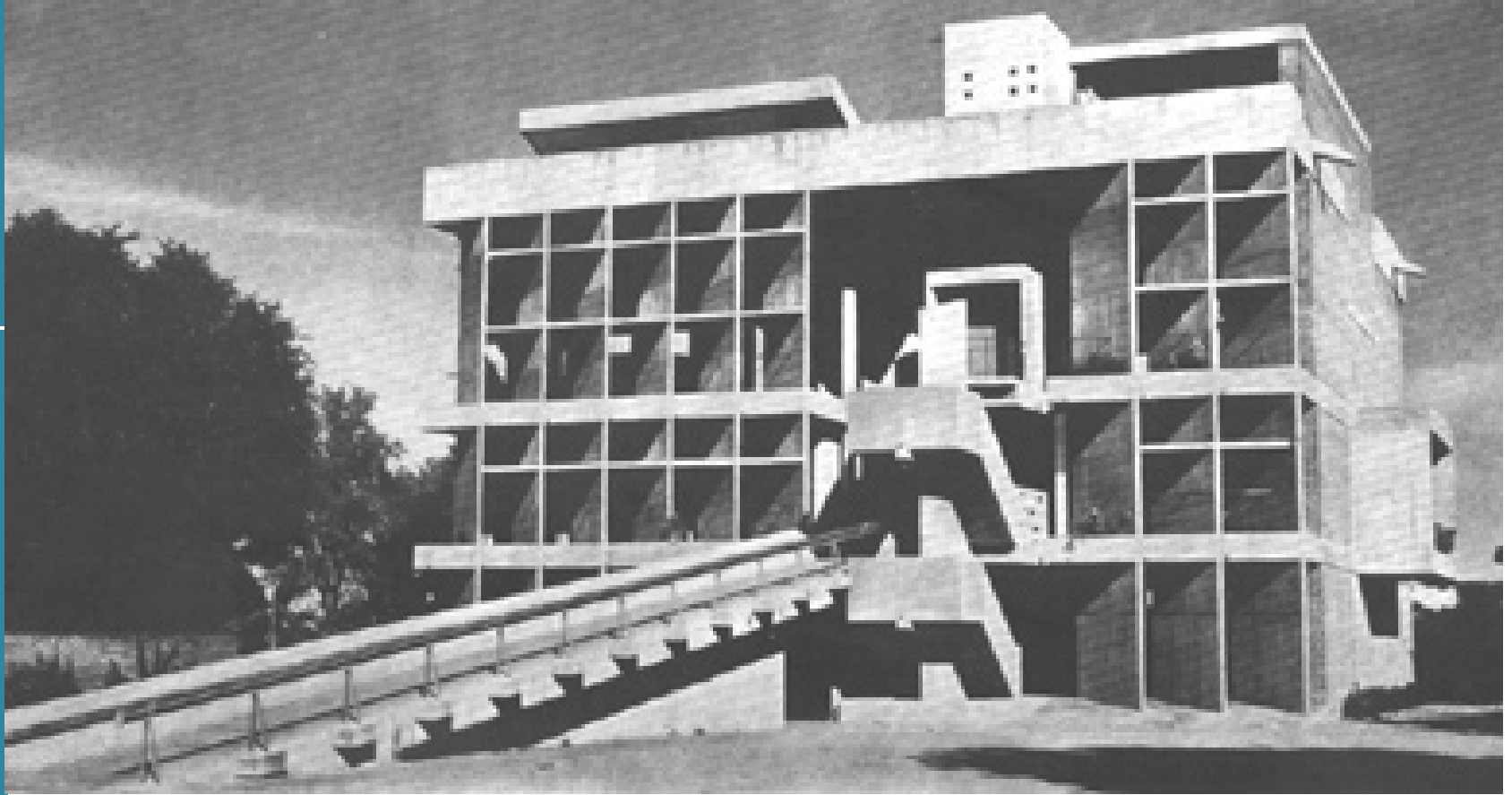


2nd floor plan



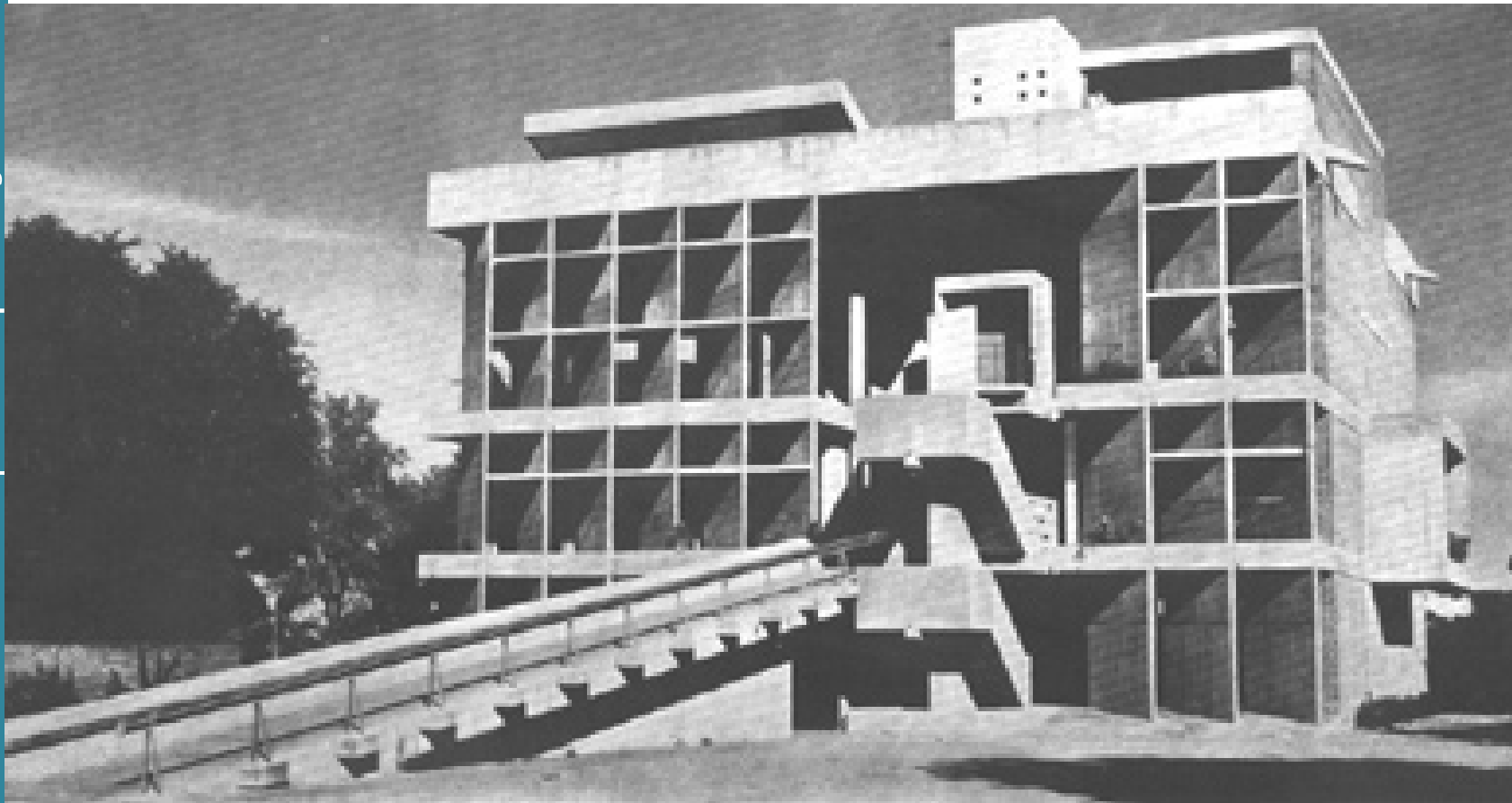
3rd floor plan

Le Corbusier, Associação dos Moageiros,
Ahmedab, India, 1954.



Fonte: MAHFUZ, 1995

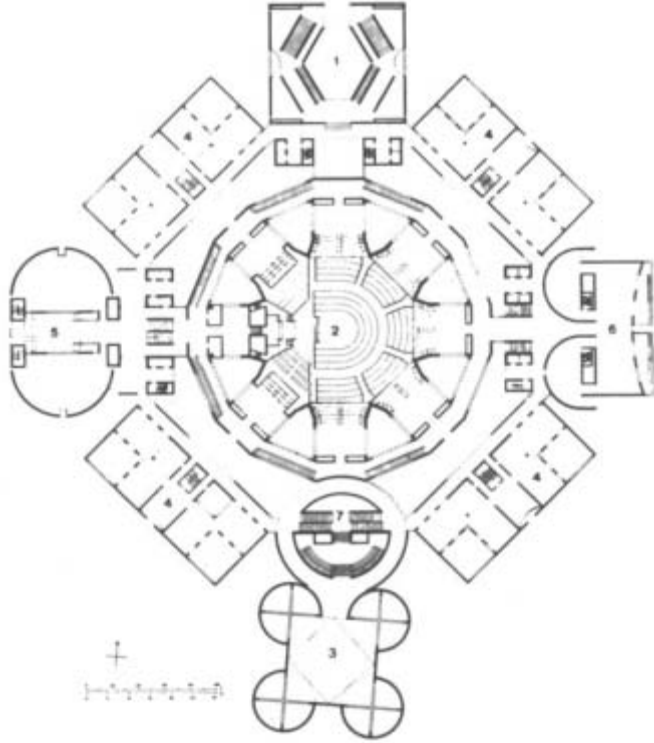
Le Corbusier, Associação dos Moageiros, Ahmedab, India, 1954.



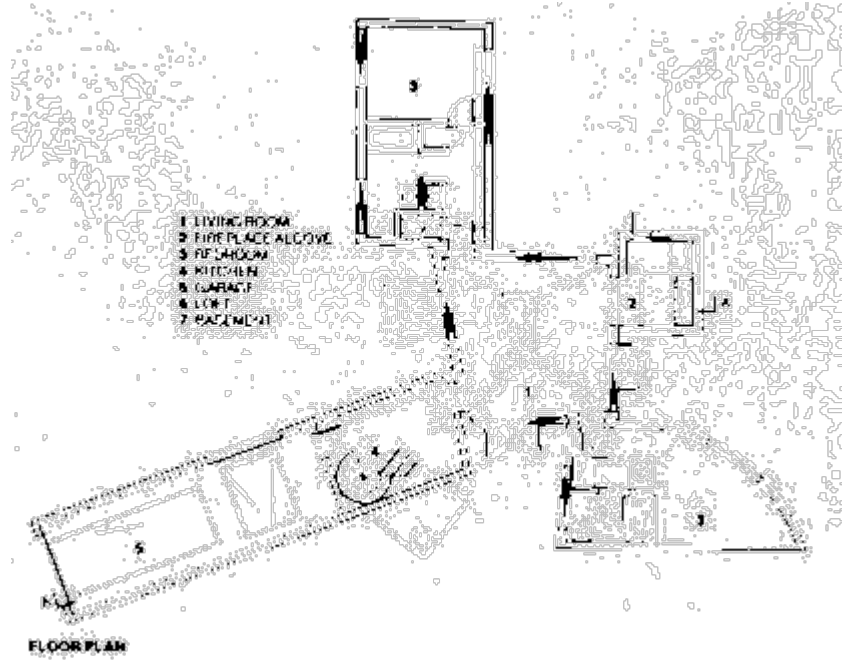
Fonte: MAHFUZ, 1995

Louis Kahn, Assembléia Nacional, Bangladesh, 1962.

Frank Gehry - Casa Winton, Waysata, Minnesota, EUA, 1987



Fonte: MAHFUZ, 1995



Alvar Aalto Centro cultural de Wolfsburg, Alemanha (1959-1962)

Unidade



Fonte: ARQUITECTURA DEL SIGLO XX, 2010

Le Corbusier, Casa Stein, Garches, França, 1927.



Fonte: NOTICIASARQ, 2008

Questão implícita:

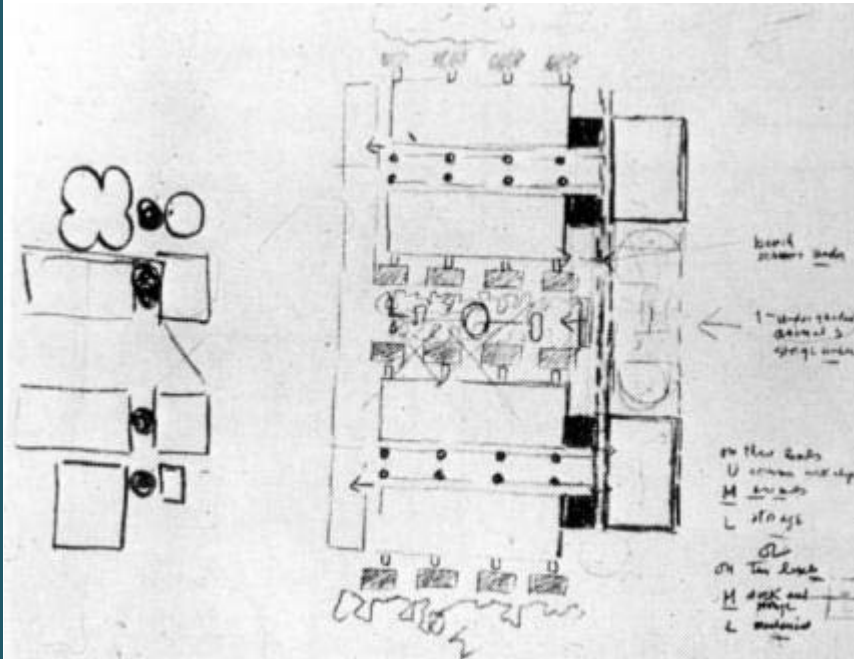
“o efeito que o tratamento das partes pode ter sobre a configuração do todo” (p.136)

Fonte: MAHFUZ, 1995

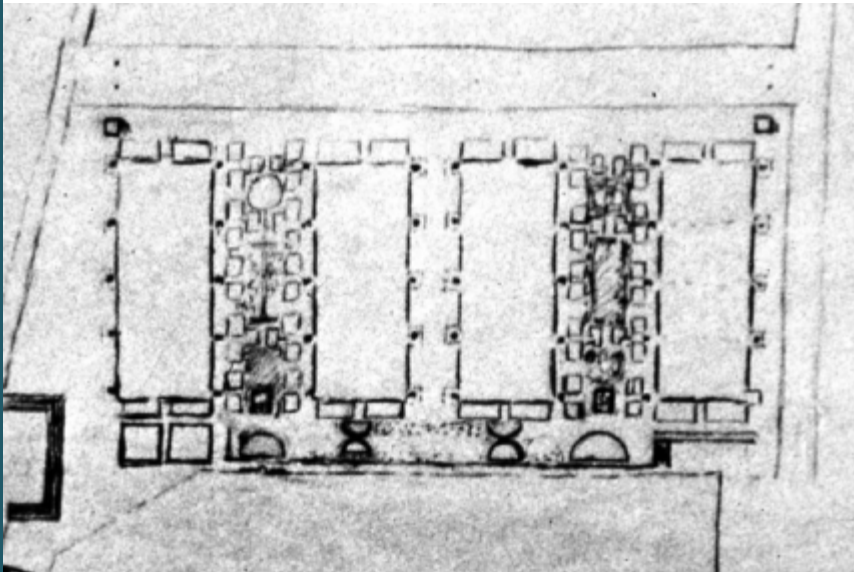


Laboratórios Salk de Louis Kahn são um bom exemplo de uma idéia geradora inicial que se transformou.

Louis Kahn, Laboratórios Salk, La Jolla, CA, EUA, 1959-65.



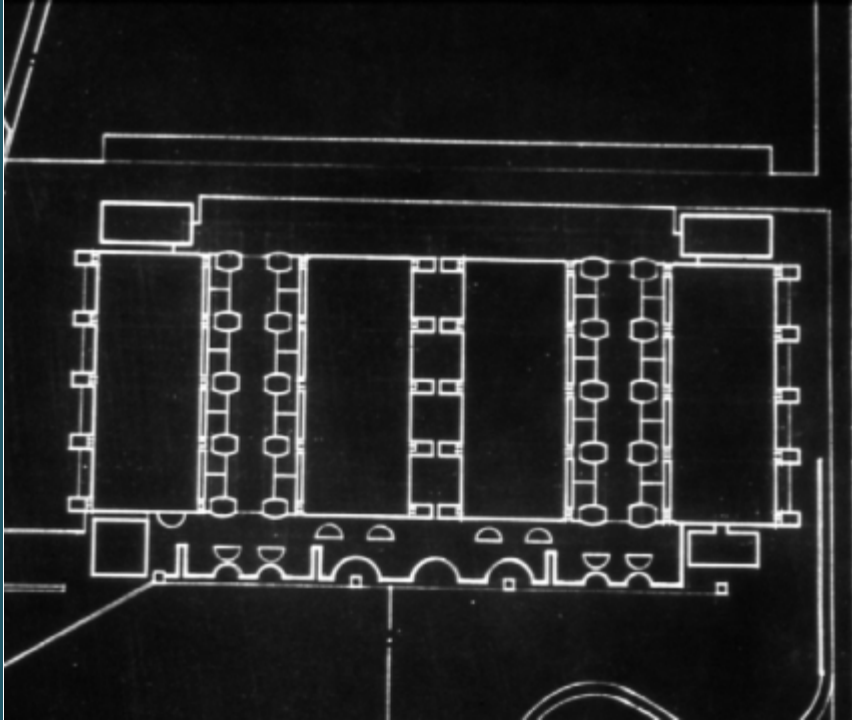
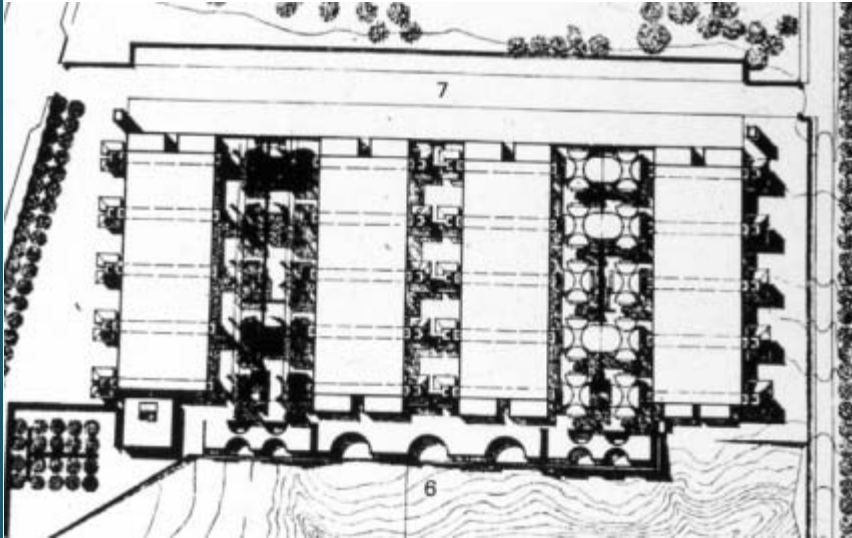
- Idéia geradora: salas de laboratório flanqueando um jardim



- Primeiro estudo: quatro blocos e dois jardins

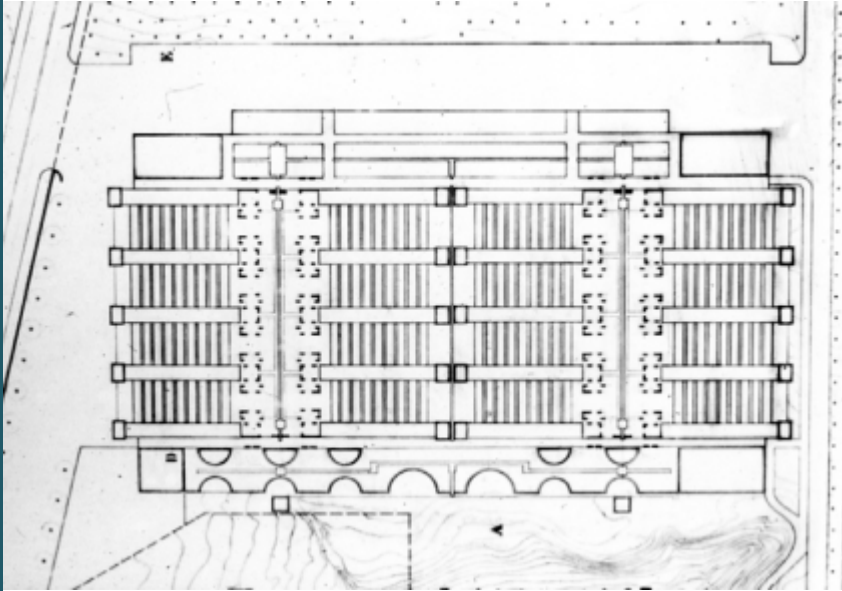
Fonte: MAHFUZ, 1995

Fonte: MAHFUZ, 1995

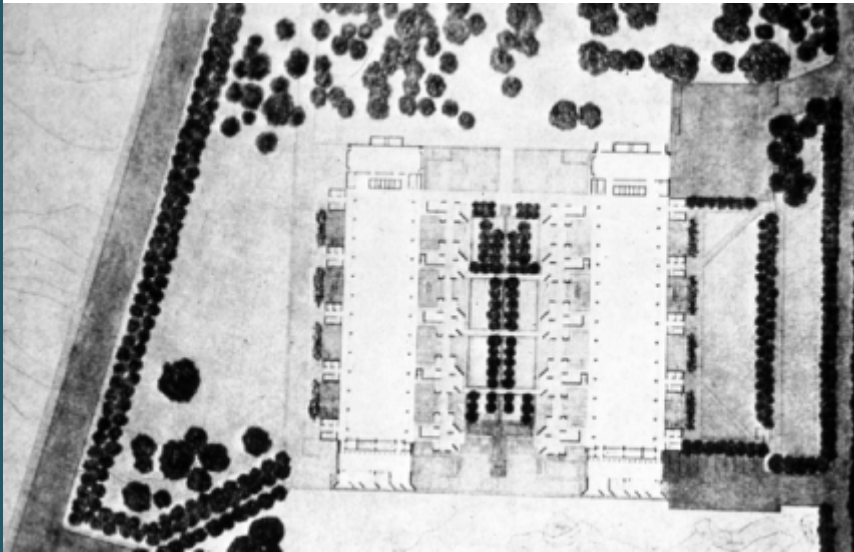


- Primeira versão: salas de estudo em forma elíptica em conexão com os pátios
- Evolução: jardins como espaços descobertos

Louis Kahn, Laboratórios Salk, La Jolla, CA, EUA, 1959-65.

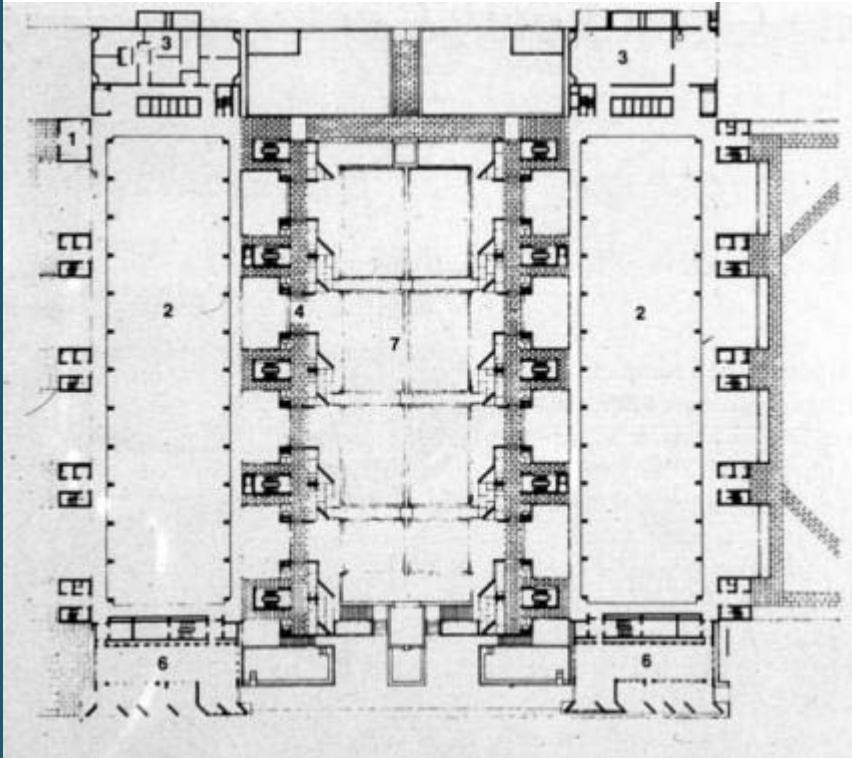


- Idéia geradora: salas de laboratório flanqueando um jardim

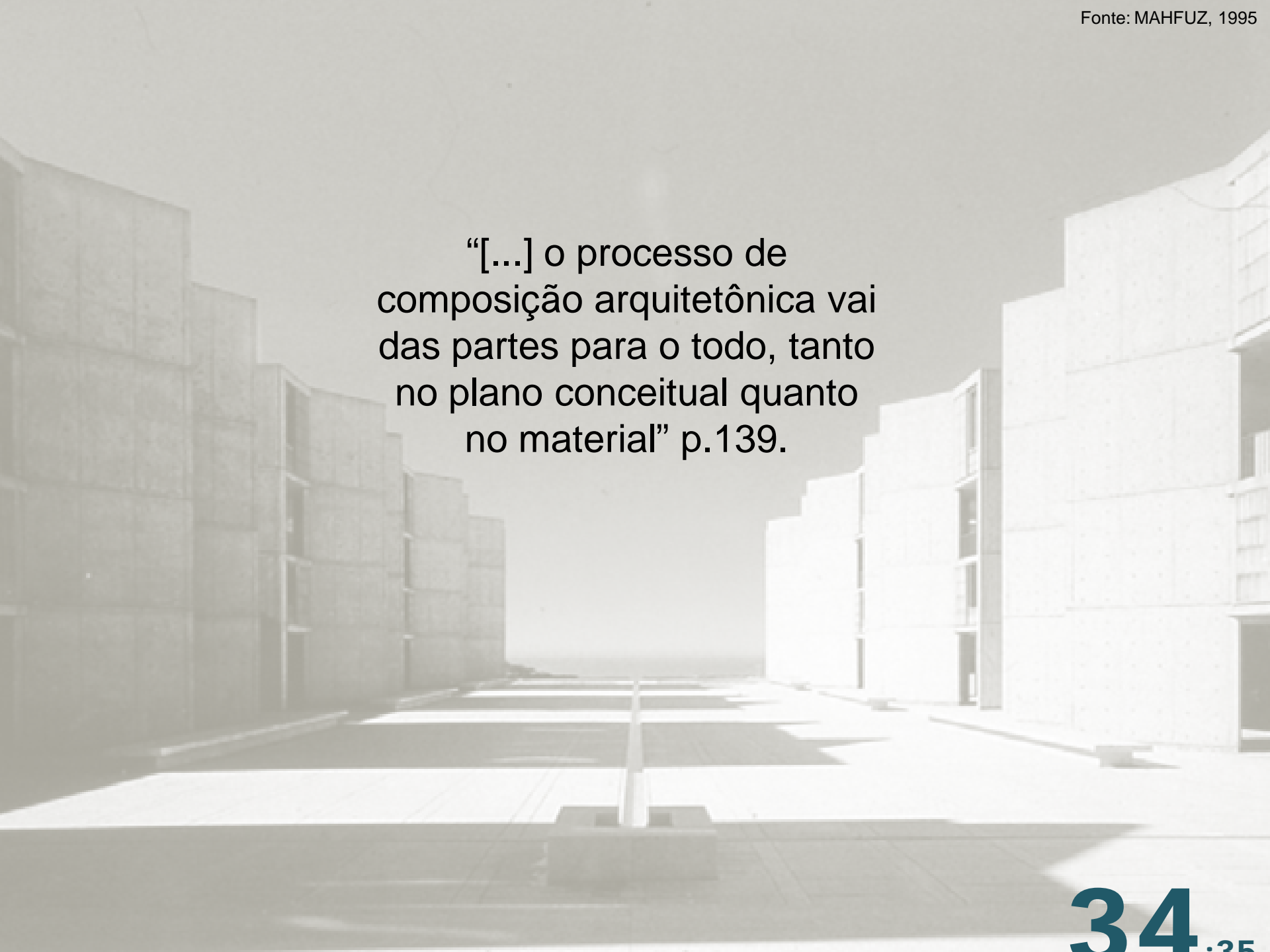


- Primeiro estudo: quatro blocos e dois jardins

Fonte: MAHFUZ, 1995



- Terceira solução: escritórios como pavilhões isentos sobre pórticos
- A solução final nasceu quanto Kahn duplicou o conceito básico
- Final: um JARDIM e escritórios com paredes anguladas com vistas para o Oceano

A grayscale architectural rendering of a modern building complex. The scene shows a central courtyard or walkway flanked by multi-story buildings with a grid-like facade. The perspective is from a low angle, looking down the length of the courtyard towards a bright horizon. The lighting creates strong shadows and highlights, emphasizing the geometric forms and textures of the architecture.

“[...] o processo de composição arquitetônica vai das partes para o todo, tanto no plano conceitual quanto no material” p.139.

- **ARQUITECTURA DEL SIGLO XX.** Disponível em: http://web.educastur.princast.es/proyectos/jimena/pj_leontinaai/arte/webimarte2/WEBIMAG/SXX/ARQUITECTURA/aalto.htm . Acesso em: 26 de setembro de 2010.
- CASTRO, Flavio. Foto **Prefeitura de Sainatsalo**. Album Finlândia y Alemanha – Facebook. Disponível em: <http://www.facebook.com/album.php?id=695382488&aid=151719>, Acesso em: 26 de setembro de 2010.
- LEITÃO, Elenara Stein. Meu arquiteto - Louis Kahn. Postagem em: 15 de agosto de 2010. Disponível em: <http://arquitetandoideias.blogspot.com/2010/08/meu-arquiteto-louis-kahn.html>. Acesso em: 26 de setembro de 2010.
- LUCCHESI, Cecilia. **Arquitetura Moderna no Brasil – Pedregulho de Affonso Eduardo Reidy**. Postado em 26/08/2009 Disponível em: <http://theurbanearth.wordpress.com/2009/08/26/arquitetura-moderna-no-brasil-pedregulho-de-affonso-eduardo-reidy>>. Acesso em: 26 de setembro de 2010.
- MAHFUZ, Edson da Cunha. **Como as partes são organizadas**. IN: Ensaio sobre a Razão Compositiva: Uma investigação sobre a natureza das relações entre as partes e o todo na composição arquitetônica. Belo Horizonte: AP Cultural, 1995.
- NOTICIASARQ. **Un "penthouse" en la Villa Stein de Le Corbusier**. Postado em 9.1.2008. Disponível em: http://noticiasarquitecturablog.blogspot.com/2008_01_01_archive.html. Acesso em: 22 de setembro de 2010.
- OLIVEIRA Júnior. **Partido Arquitetônico**. 2009 . Disponível em: http://pro.casa.abril.com.br/photo/partido-arquitetonico?xg_source=activity>. Acesso em: 26 de setembro de 2010.