



Pós-Arq - UFSC

ARQ 1101 – Idéia, Método e Linguagem
1º Trim. 2003

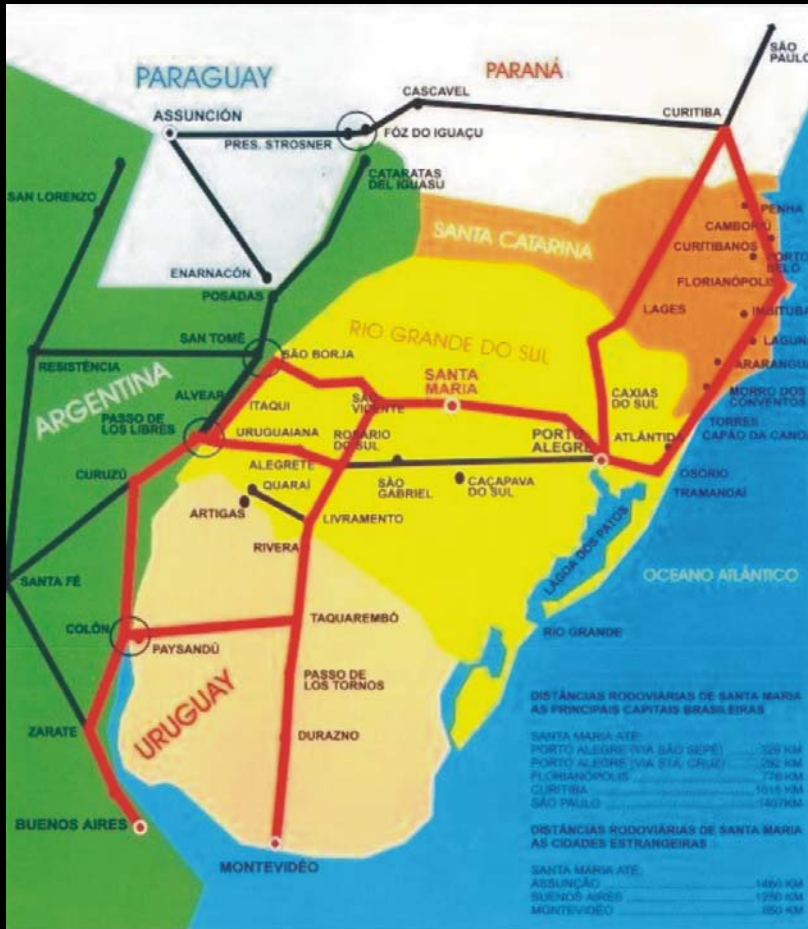
Projeto Hotel-Escola de Itaára



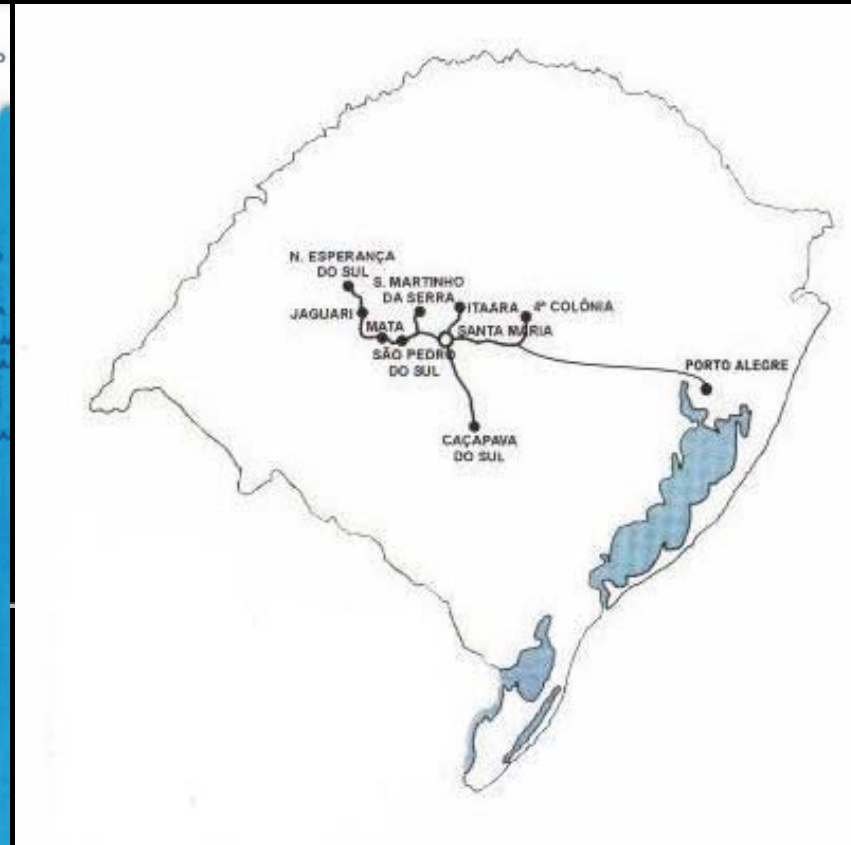
Prof. Dra. Sonia Afonso

Mestrando: Arq. Leandro Silva Leite

MAPA DA REGIÃO DE ENTORNO



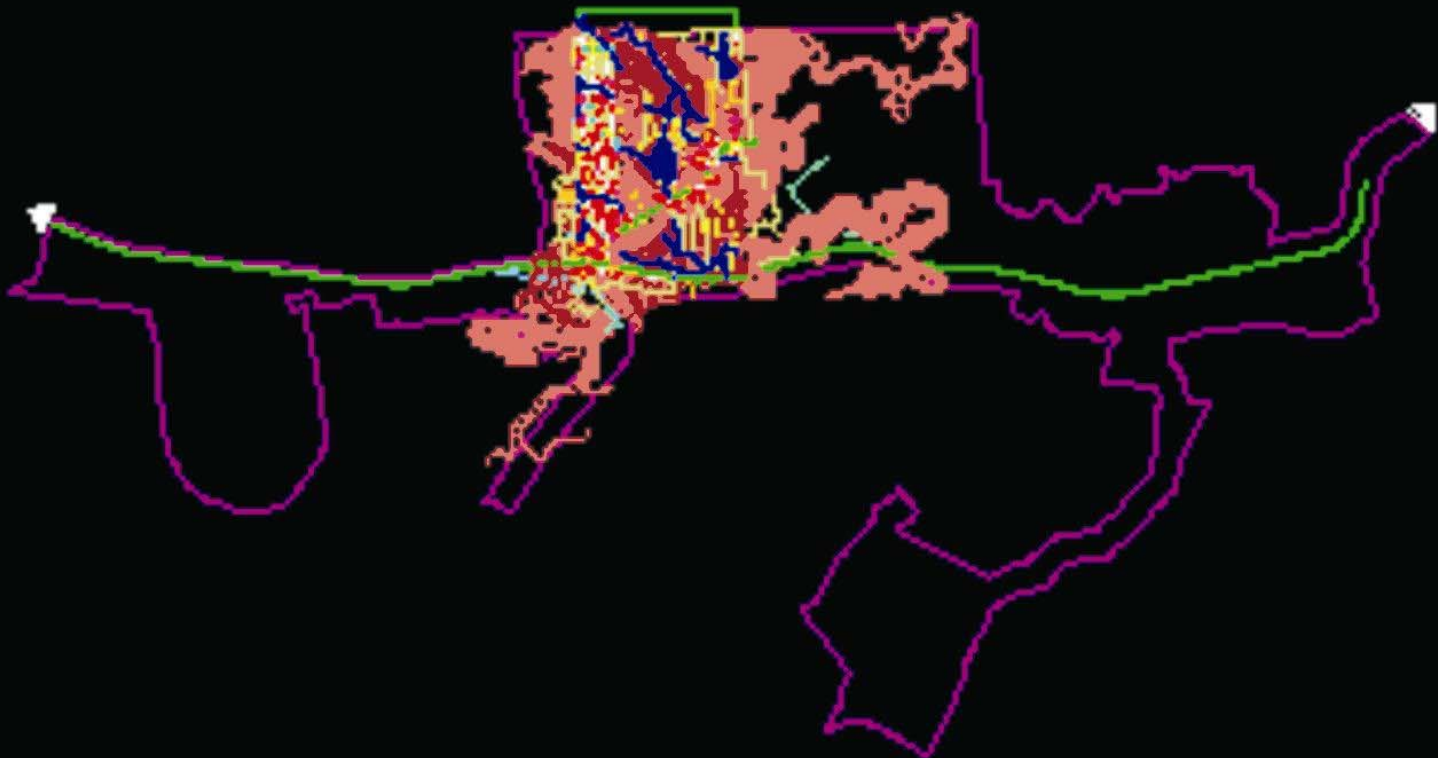
Mapa das distâncias rodoviárias de Santa Maria as principais capitais brasileiras. Fonte: Folder turístico – Hotel Morotin – Santa Maria – R.S. – Brasil, 2001.



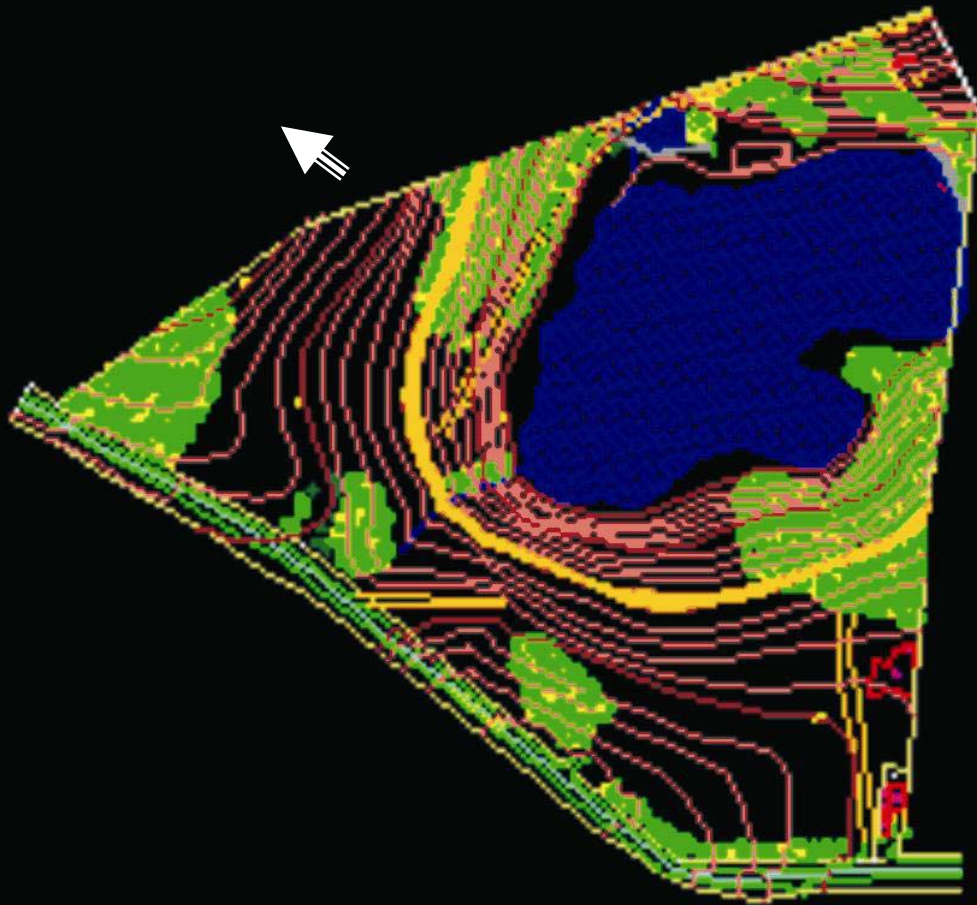
Mapa da Região Centro do Rio Grande do Sul. Fonte: Folder turístico – Hotel Morotin – Santa Maria – R.S. – Brasil, 2001.

Município de Itaára 15 Km de Santa Maria

PLANTA DE LOCALIZAÇÃO – MUNICÍPIO DE ITAÁRA SEM ESCALA



Planta do Terreno – Av. Guilherme Kurtz



Fotos:
Vistas do
terreno.

Planta de Implantação – Av. Guilherme Kurtz
Sem escala

IDÉIA: IDENTIDADE TIPOLÓGICA

Apresentação da Proposta

O projeto desenvolvido enquadra-se em várias categorias que serão explicitadas, clareando as definições da proposta e evidenciando características marcantes.

O “tipo” proposto foi concebido para uma finalidade específica (Hotel-Escola).

Um Hotel-Escola quanta à classificação programática , enquadra-se como ~~um complexo multifuncional.~~

De acordo com “Geraldo Castelli”, trata-se de um Hotel Anfíbio.

A proposta foi concebida segundo elementos característicos.

Setor Hospedagem – Setor Eventos – Setor Ensino,

Obtendo-se a resolução formal a partir das interligações funcionais.

HOTEL

~~ENSINO – EVENTOS - SERVIÇOS~~

IDÉIA: IDENTIDADE TIPOLÓGICA

Tem-se como pontos característicos:

LOCALIZAÇÃO: inserção na malha urbana
qualificação ambiental

FUNÇÕES:

ADMINISTRAÇÃO: uso visível e centralizado à todas as funções;

SETOR DE ENSINO: apoio ao Curso Técnico em Hotelaria

SETOR EVENTOS: multifuncional – eventos internos ao hotel, eventos comunitários, aulas práticas.

COZINHA LABORATÓRIO – EVENTOS (INDUSTRIAL)

Apoio: aulas práticas

organização de eventos

bar Lobby

Base de Classificação – por “Silvia Leão”

Classificação Genérica

1.1 – Propósito – 1.1.1 – Hotel Construído para a finalidade

1.2 – Implantação – Hotel inserido no tecido urbano

1.3 – Finalidade – 1.3.1 – Hotel Especializado

1.4 – Porte – 1.4.1 – Hotel Pequeno

1.5 – Grau de padronização – 1.5.1 – Hotel Personalizado

1.6 – Volumetria – 1.6.1 – Hotel em Volume Único

1.7 – Altura – Hotel Médio

1.8 – Tempo de permanência

1.8.2 – Hotel de curta permanência

2. Classificação programática

2.1. Especialidade

2.1.7. Complexo Multifuncional

2.2.4. Categoria: Quatro Estrelas

METODOLOGIA

1ª Fase: Revisão Bibliográfica

- Histórico e evolução do tema
- Caracterização do Município
- Legislação
- Planejamento e projeto de hotéis

2ª Fase: Estudo de Caso – Hotel Vila Verde – Canela. R.S.

3ª Fase: Análise de projetos;

-
- Grande Hotel Campos do Jordão – S.P
 - Grande Hotel São Pedro – S.P

4ª Fase: Definição do terreno

5ª Fase: Definição do Programa de Necessidades

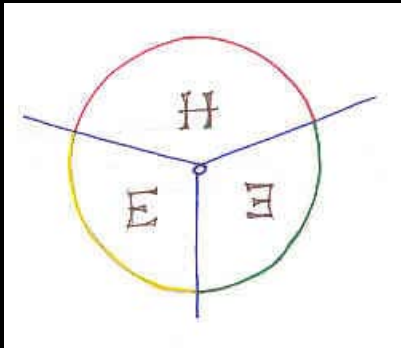
6ª Fase: Estudo do Organograma Geral

7ª Fase: Definição de Diretrizes Gerais

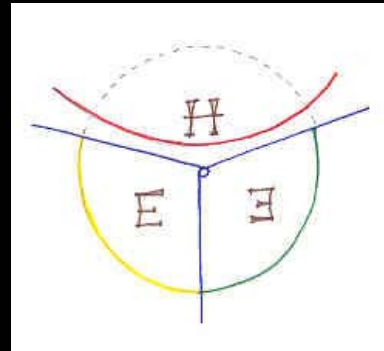
8ª Fase: Partido Geral

9ª Fase: Ante-projeto

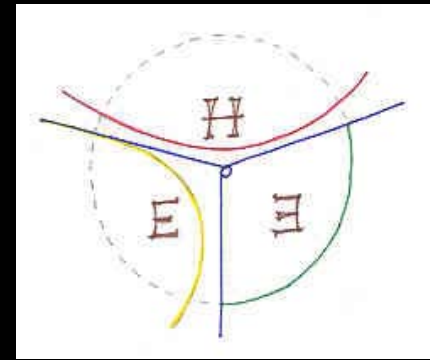
ME TODO: Estudos Compositivos



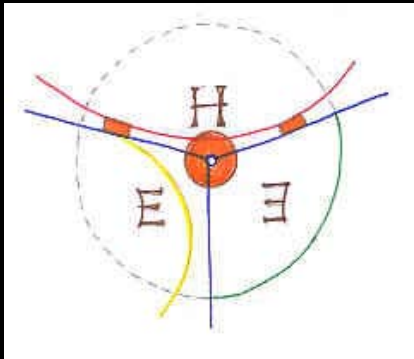
CENTRAL-USO
ORGANIZAÇÃO RADIAL



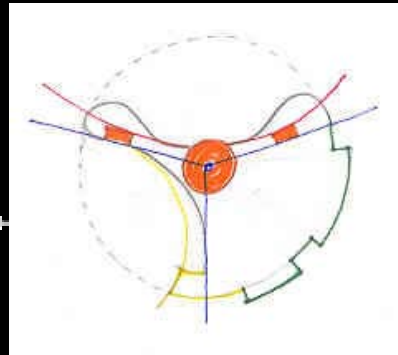
TRANSFORMAÇÃO



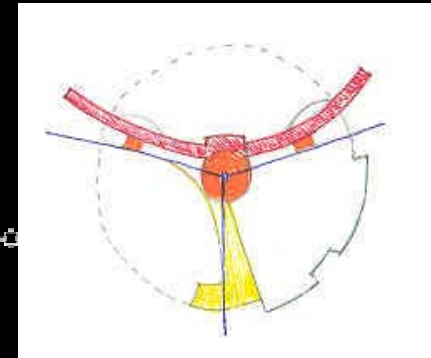
ESPAÇOS ADJACENTES



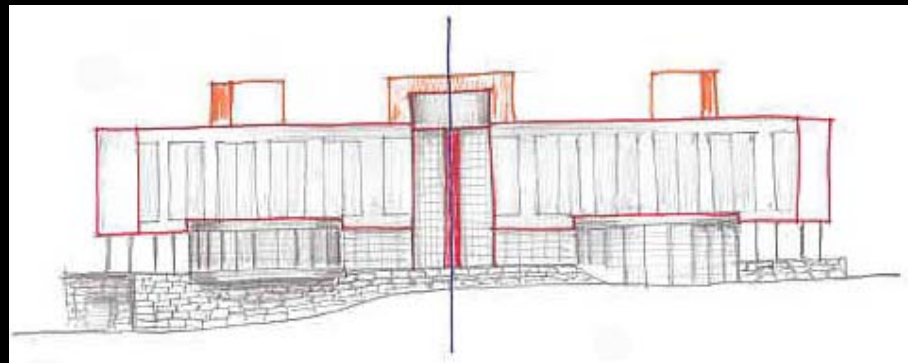
HIERARQUIA



MOVIMENTO

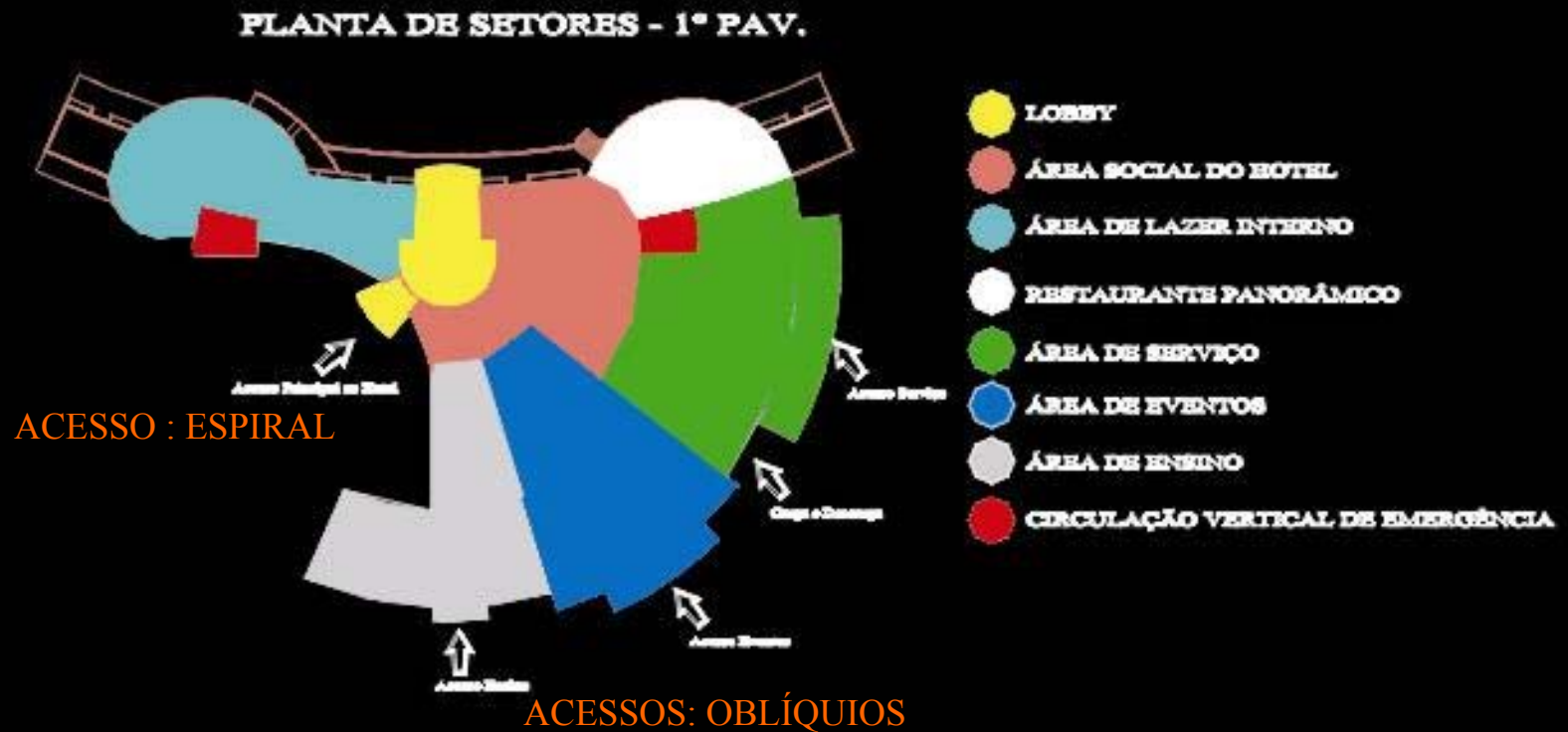


DADO



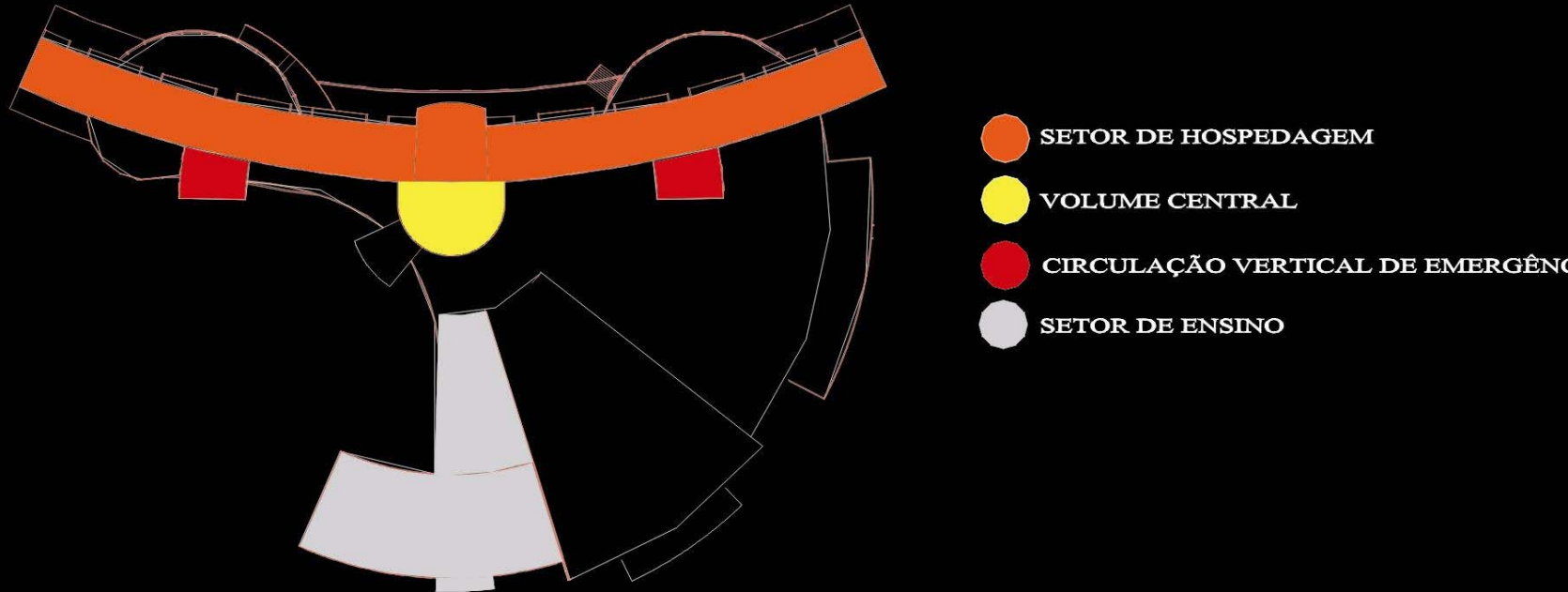
EIXO – RITMO – SIMETRIA – HIERARQUIA – MOVIMENTO - DADO

MÉTODO: Diagrama – Pav. Térreo

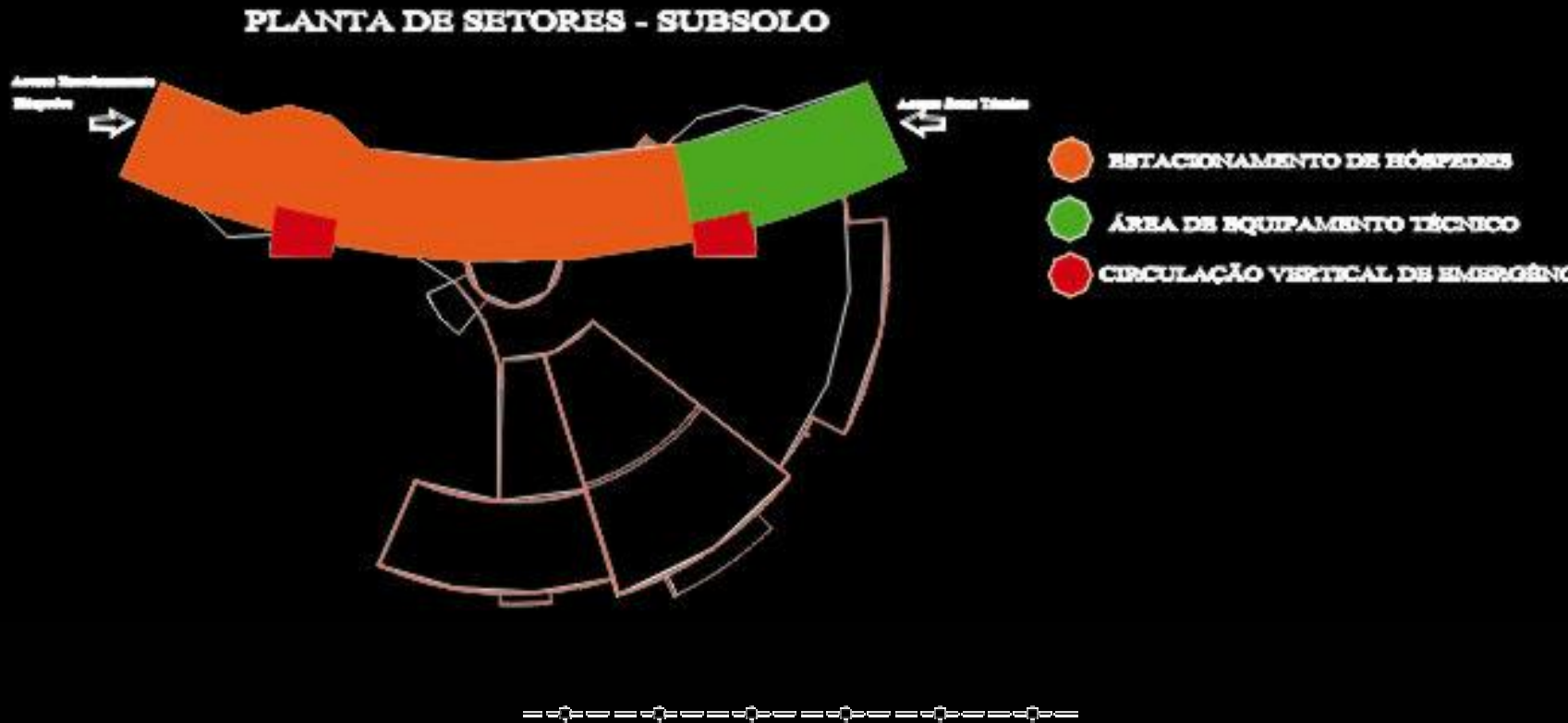


MÉTODO:Diagrama – 2º pav - Tipo

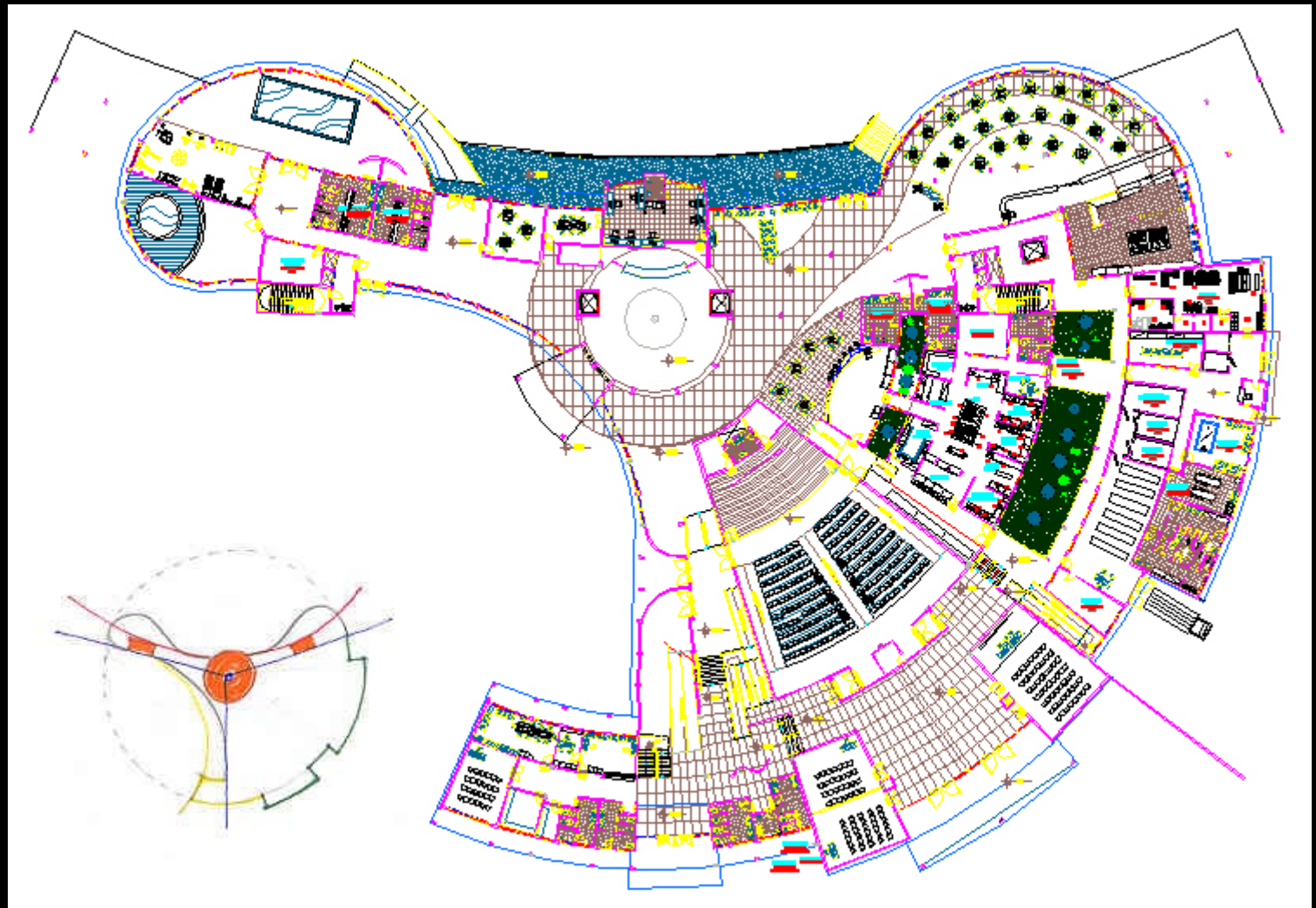
PLANTA DE SETORES - 2ºPAV - PAV TIPO



MÉTODO: Diagrama - Subsolo



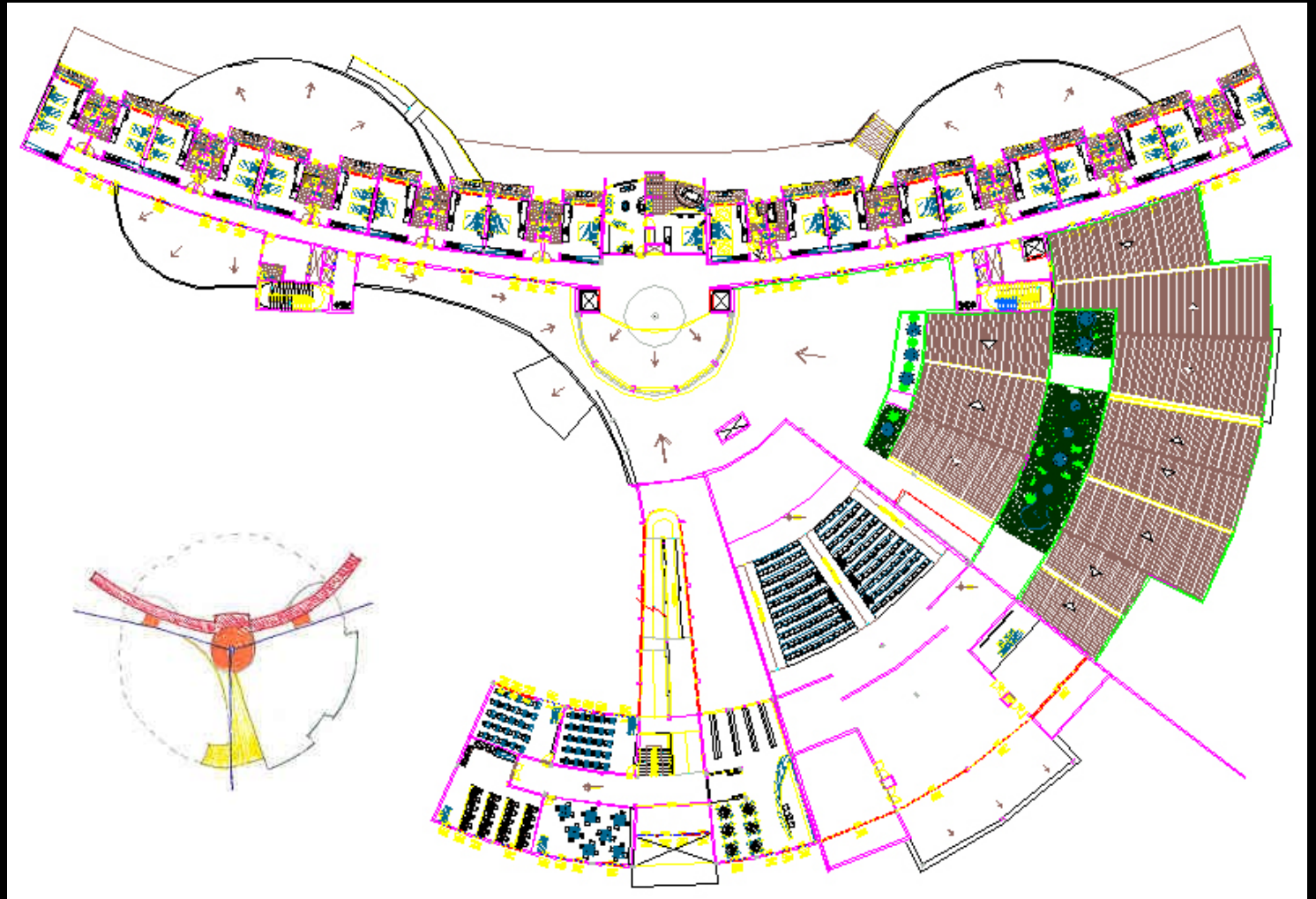
MÉTODO



FORMA DO ESPAÇO DE CIRCULAÇÃO: FECHADO
– PASSA ATRAVÉS DOS ESPAÇOS

PLANTA BAIXA PAV. TÉRREO –
SEM ESCALA

MÉTODO



PLANTA BAIXA PAV. TIPO – SEM ESCALA

LINGUAGEM



PLANTA IMPLANTAÇÃO – SEM ESCALA

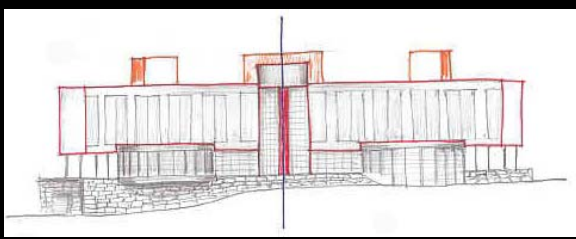


VISTA: MAQUETE FÍSICA. Fonte: Leandro Leite – arquivo pessoal.



VISTA: MAQUETE FÍSICA. Fonte: Leandro Leite – arquivo pessoal.

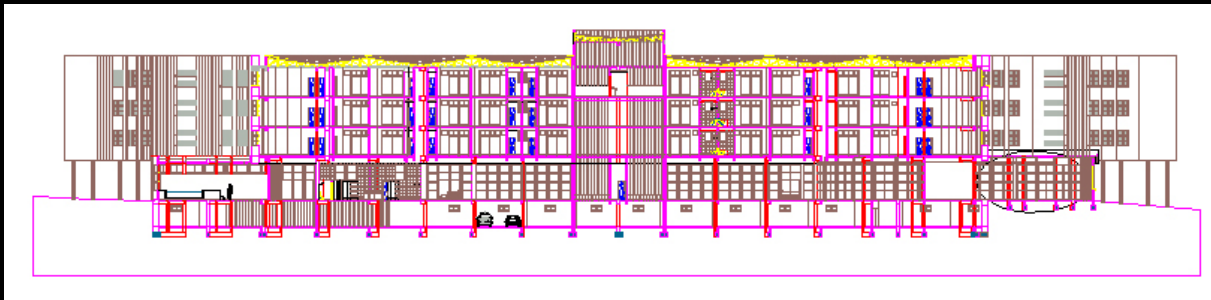
LINGUAGEM



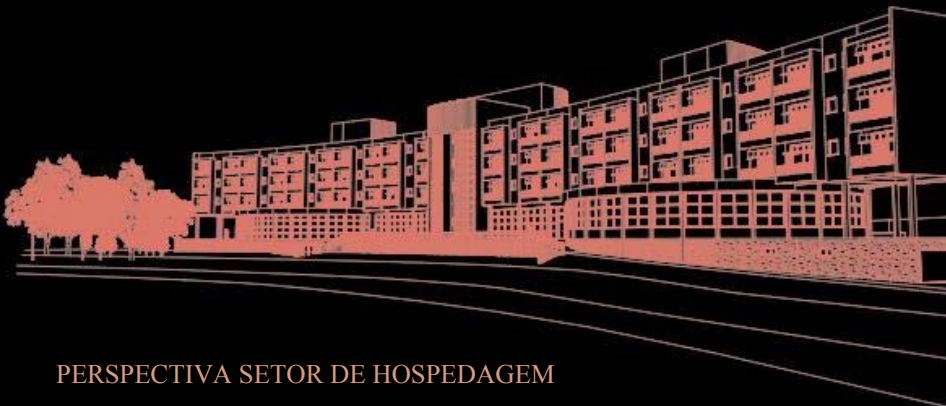
PLANTA BAIXA PAV. TIPO - SEM ESCALA



FACHADA SETOR DE HOSPEDAGEM



CORTE SETOR DE HOSPEDAGEM

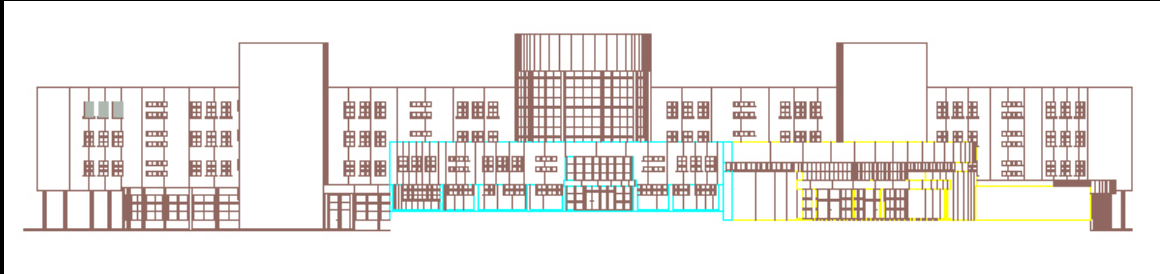


PERSPECTIVA SETOR DE HOSPEDAGEM



VISTA MAQUETE FÍSICA

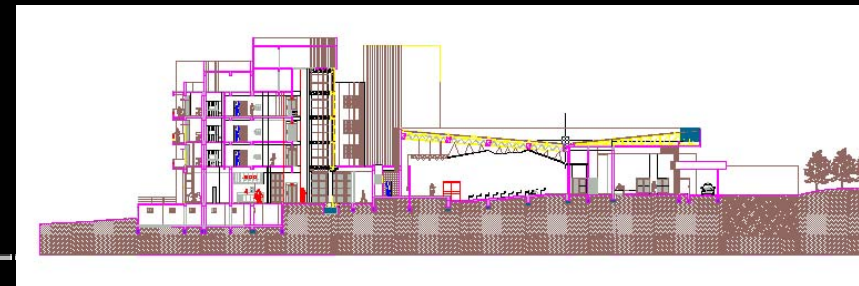
LINGUAGEM



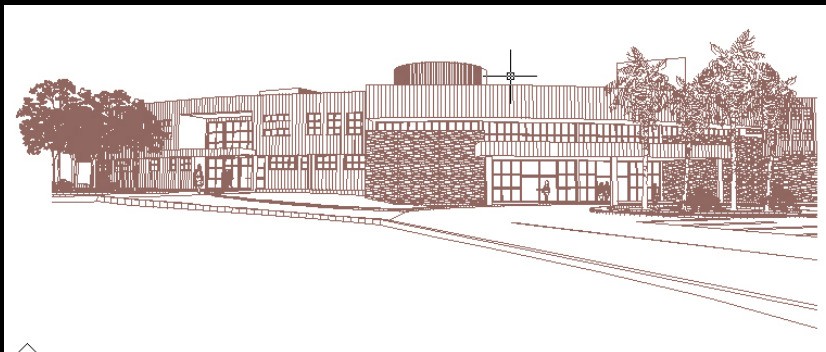
FACHADA SETOR ENSINO – EVENTOS – SEM ESCALA



FACHADA SETOR EVENTOS-SERVIÇOS SEM ESCALA



CORTE SETOR EVENTOS – SEM ESCALA



PERSPECTIVA SETOR ENSINO-EVENTOS



VISTA MAQUETE FÍSICA

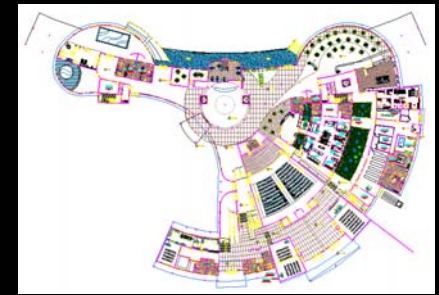


PLANTA BAIXA PAV. TÉRREO SEM ESCALA

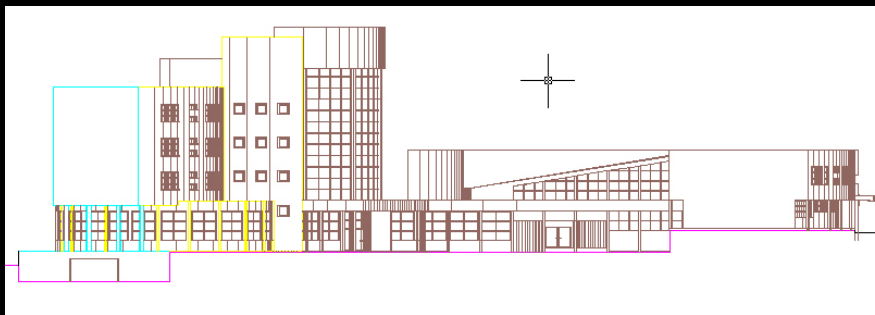
LINGUAGEM



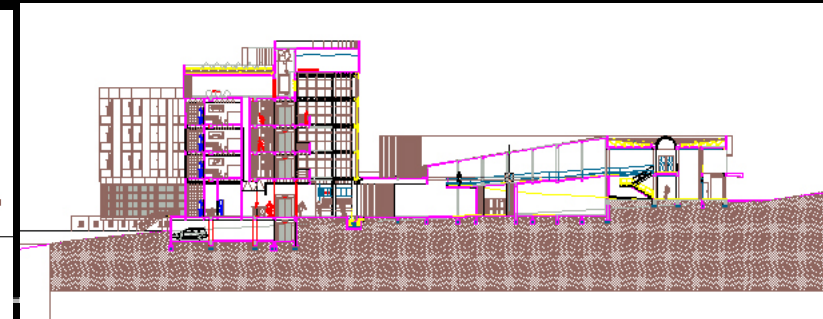
FACHADA SETOR DE ACESSO AO HOTEL – SEM ESCALA



PLANTA BAIXA PAV. TÉRREO SEM ESCALA



FACHADA SETOR DE ACESSO AO HOTEL – SEM ESCALA



CORTE SETOR ACESSO – ENSINO – SEM ESCALA



PERSPECTIVA SETOR DE ACESSO AO HOTEL



VISTA MAQUETE FÍSICA

BIBLIOGRAFIA:

CHING, Francis D. K., 1943 – Arquitetura, forma, espaço e ordem / Francis D. K. Ching; (tradução Alvamar Helena Lamparelli). – São Paulo : Martins Fontes, 1998. Título original: Architecture, form, space & order.

CLARK, Roger H./ PAUSE, Michael – Arquitetura: Temas de Composición, Colección: Arquitetura/Perspectivas, Editora Gustavo Gilli, S.A, Barcelona 1983.



LEITE, Leandro Leite, Trabalho Final de Graduação – Projeto Hotel-Escola de Itaáira – UFSM, 2002.

Folder turístico – Hotel Morotin – Santa Maria – R.S – Brasil, 2001.

http://www.arq.ufsc.br/~soniaa/arq5631/conceitos/modconfig/modconfig_arquivos/frame.htm Autor: Dra. Sonia Afonso, acesso 28/05/2003.